

LEGENDA

- TESSUTO URBANO ESISTENTE
- COMPARTO DI INTERVENTO PU8 4535 mq
- PERIMETRO 30 m
- SAGOMA DEI FABBRICATI INDICATIVA E NON VINCOLANTE
- AREA PEDONALE / CICLABILE / VIABILITÀ / PARCHEGGI
- AREA VERDE USO PUBBLICO
- AREA VERDE USO PRIVATO
- INVASI INVARIANZA IDRAULICA
- PERCORSO CICLOPEDONALE USO PUBBLICO
- CABINA RETE DI DISTRIBUZIONE ENERGIA ELETTRICA
- SEGNALETICA VERTICALE

PIANTUMAZIONI AREA VERDE USO PUBBLICO

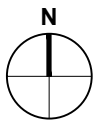
NOTE: la tipologia e la posizione delle essenze dovrà essere concordata con l'Amministrazione comunale e con l'Ufficio verde rispettando quanto previsto dall'art. 892 del Codice Civile

- Acer platanoides (acero riccio) h. 10-15 m
- Acer campestre (acero campestre) h. 10-15 m
- Cercis siliquastrum (albero di giuda) h. 8-10 m
- Ornus (orniello) h. 4-6 m
- Thypha latifolia (mazza sorda) h. 2 m
- Hibiscus syriacus (ibisco cinese) h. 1,5-3 m

ARREDO URBANO AREA VERDE USO PUBBLICO

NOTE: la tipologia di arredo urbano dovrà ssere concordata con l'Amministrazione comunale e con l'Ente gestore

- STACCIONATA
- PANCHINA IN CALCESTRUZZO8 Unità
- CESTINO IN CALCESTRUZZO8 Unità
- ILLUMINAZIONE PUBBLICA11 Unità



COMUNE		VICENZA		VICENZA		<div>PROGETTISTA</div> <div>ono Architettura</div> <div>Arch. Antonio Galdeman</div> <div>Iscritto all'Ordine degli Architetti di Vicenza al numero 2441</div> <div>Procuratore della pratica</div> <div>Firmato digitalmente</div> <div> <small>Autografo dell'Architetto</small></div>
PROGETTO						
PU8 DUE TORRI						
TAVOLA						
PROGETTO SISTEMAZIONE DEL VERDE						
COMMITTENTE						
QUERENA srl						
SCALA		TAVOLA N.		DATA		
1:250		09		Febbraio 2025		