

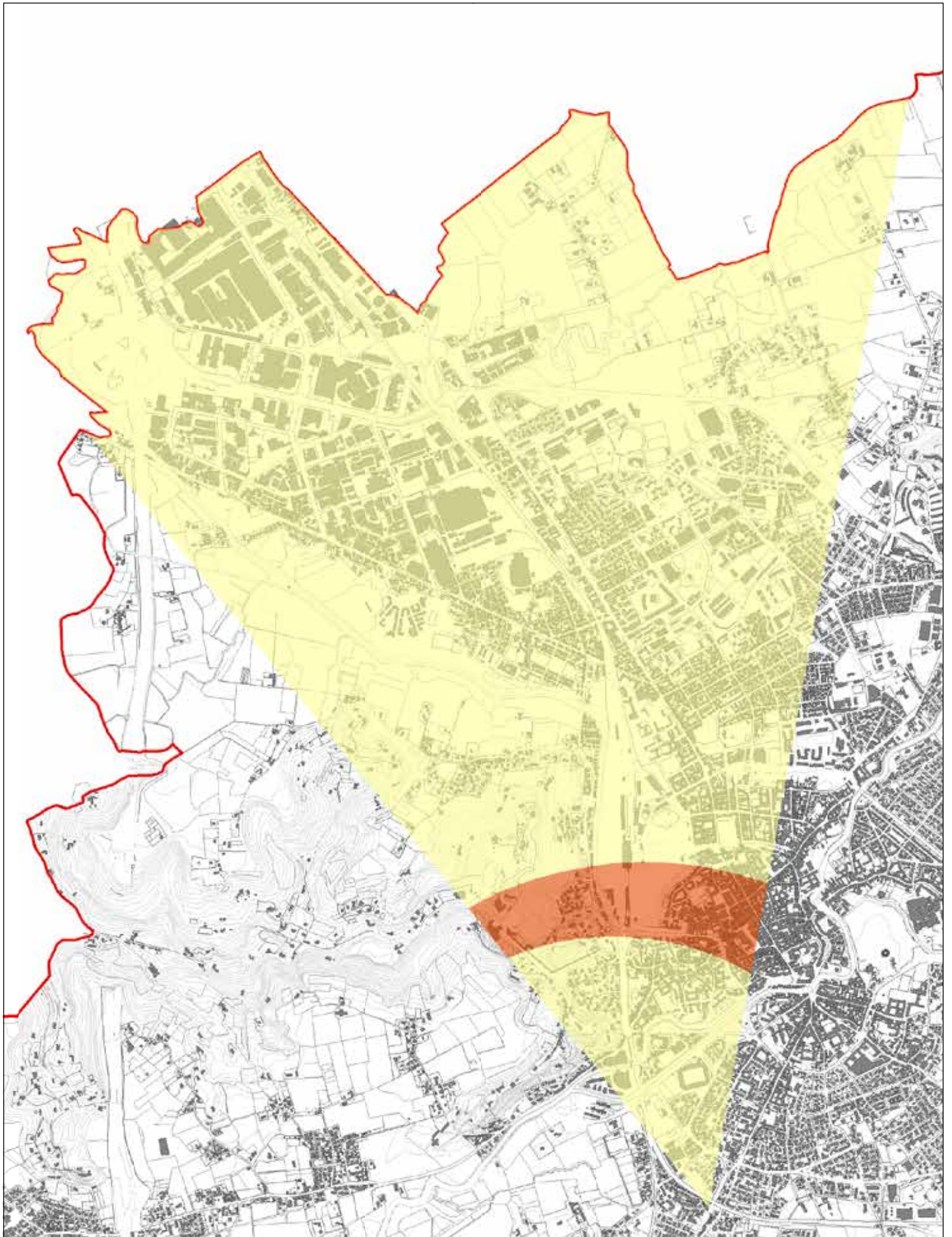
**Studio sugli attributi e valori  
scenico-percettivi del Sito  
Patrimonio Mondiale UNESCO  
“La città di Vicenza e le ville  
del Palladio nel Veneto”**

**ALLEGATO F**  
Coni visuali



# CONO VISUALE n.1

 primo piano     secondo piano



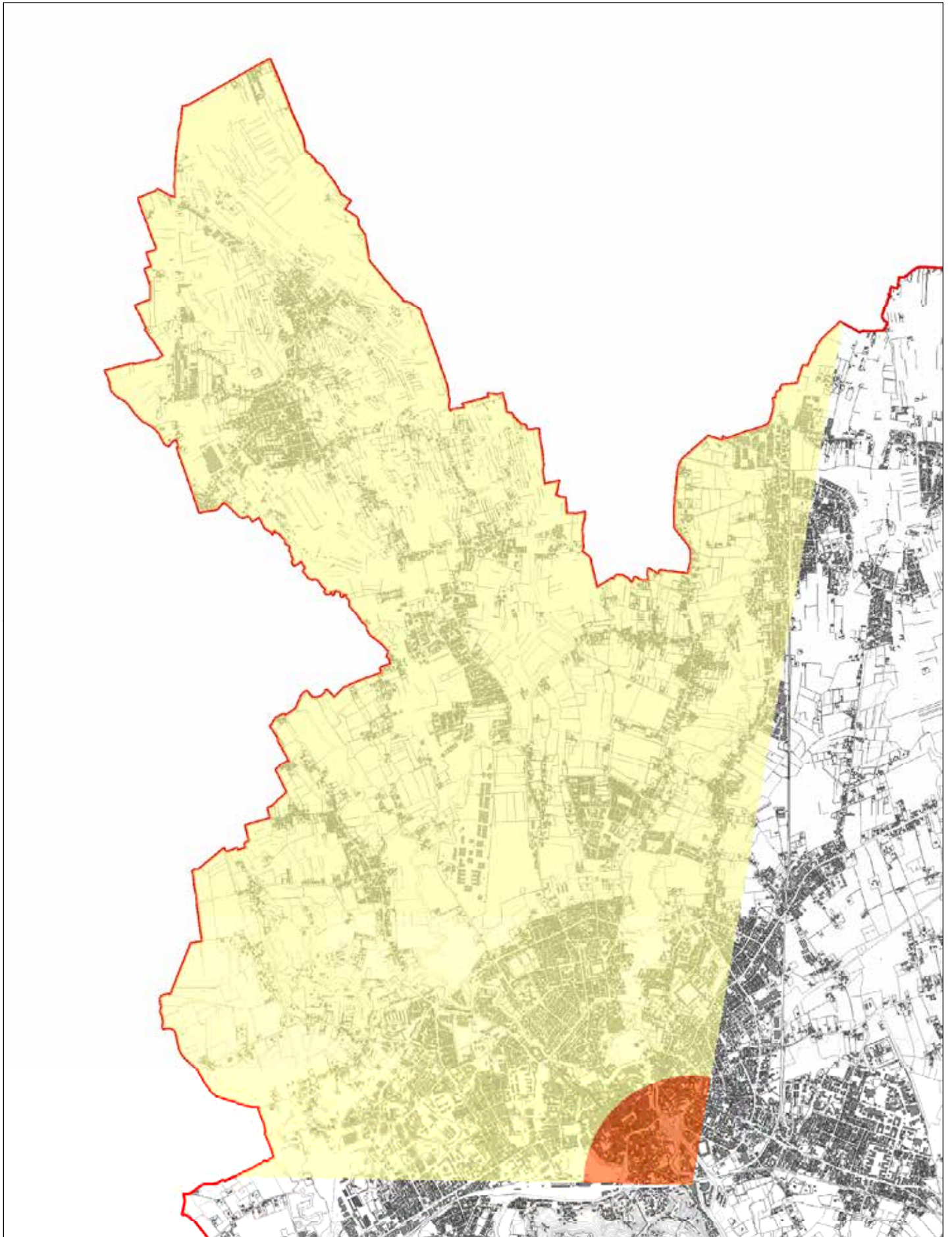


# CONO VISUALE n.2

N



 primo piano       secondo piano

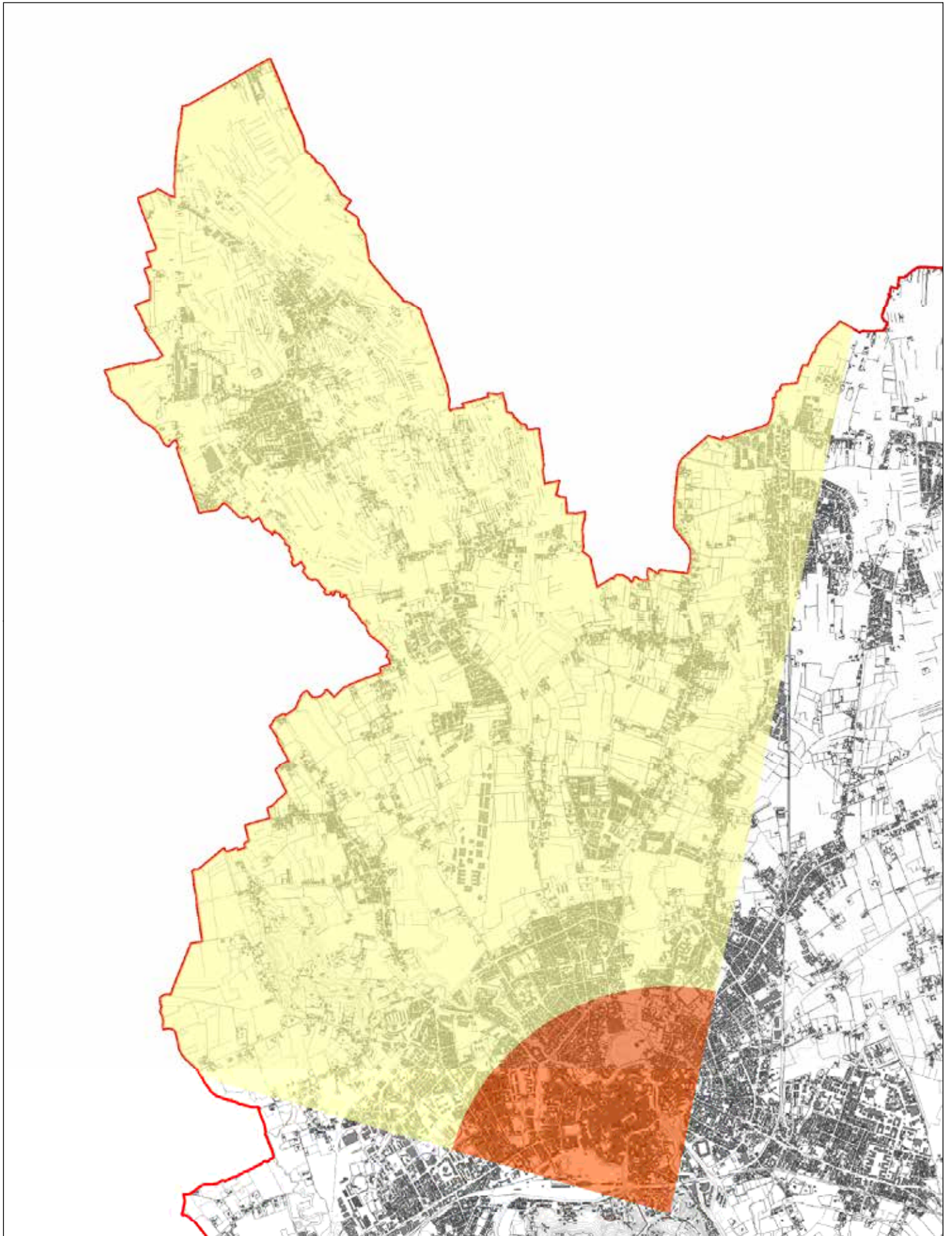


# CONO VISUALE n.3

N



 primo piano       secondo piano

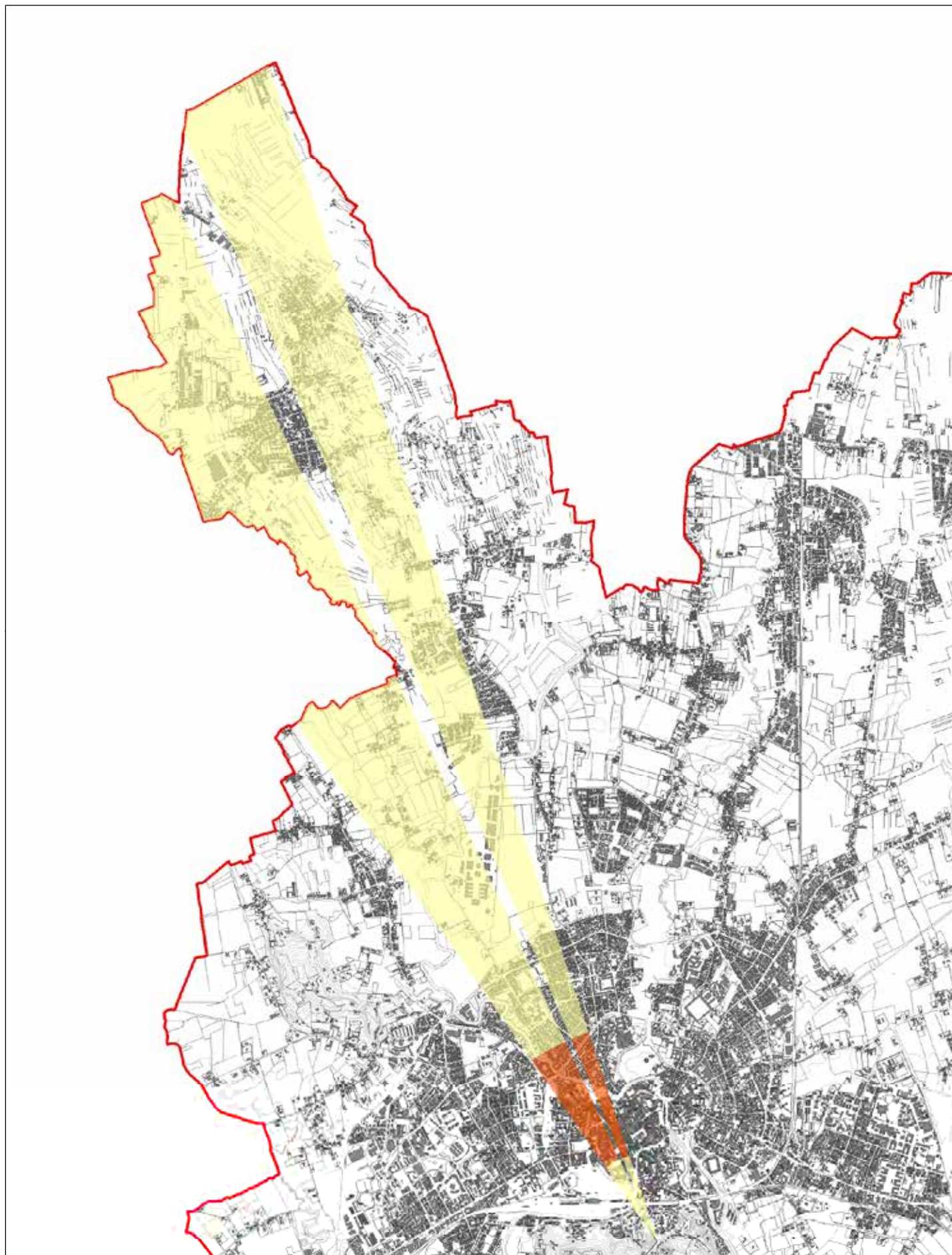




# CONO VISUALE n.4

N

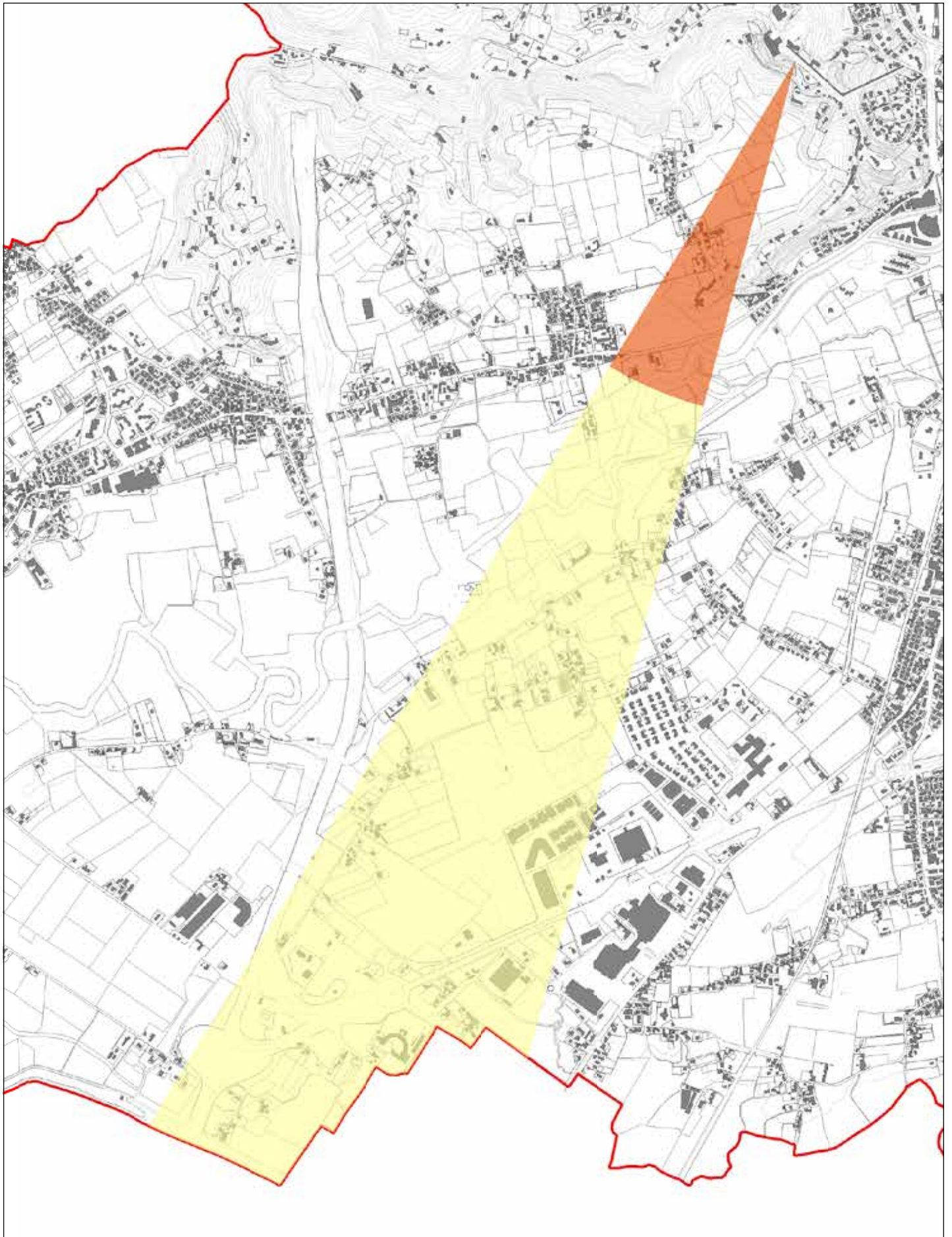
 primo piano       secondo piano





# CONO VISUALE n.5

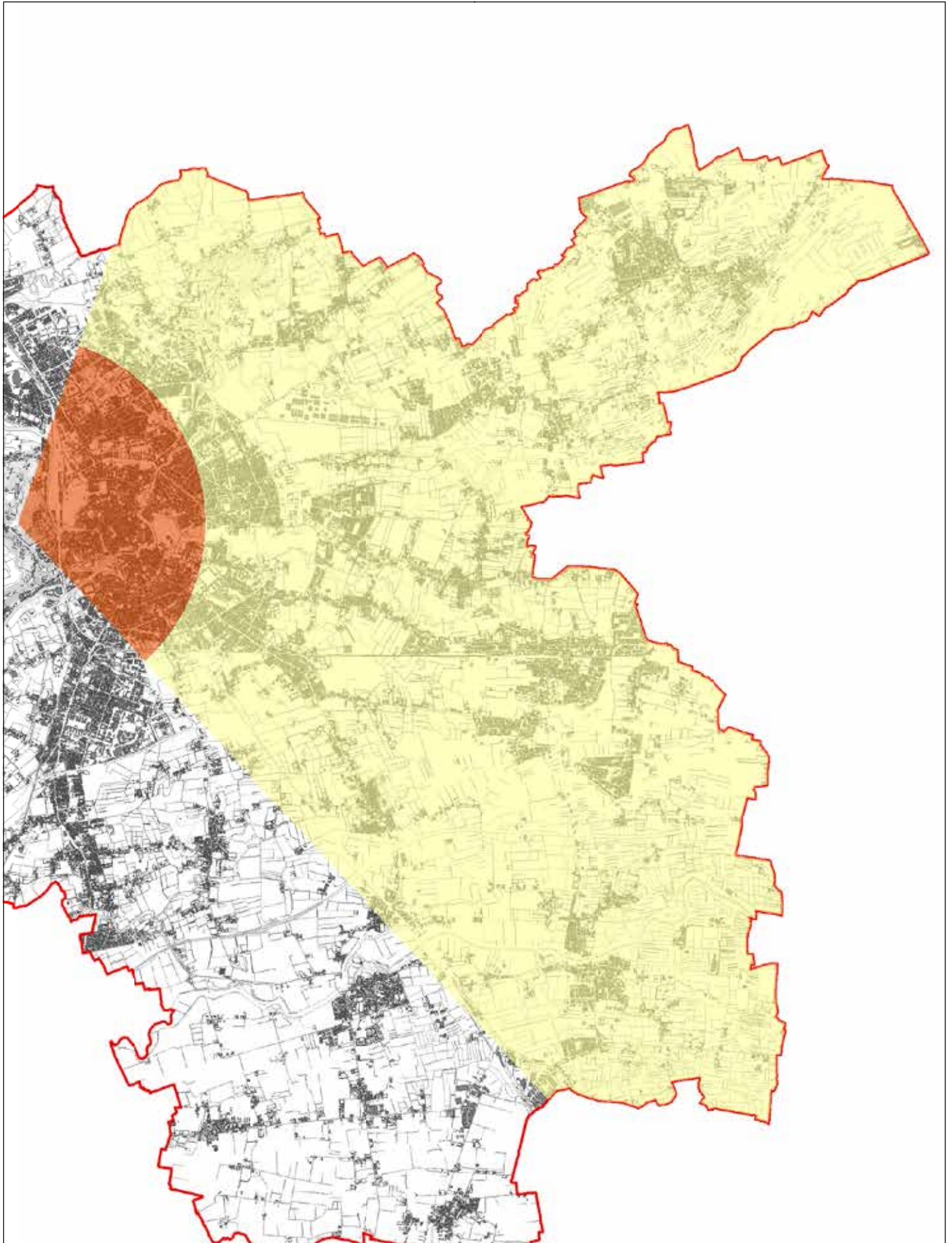
 primo piano     secondo piano





# CONO VISUALE n.6

 primo piano       secondo piano



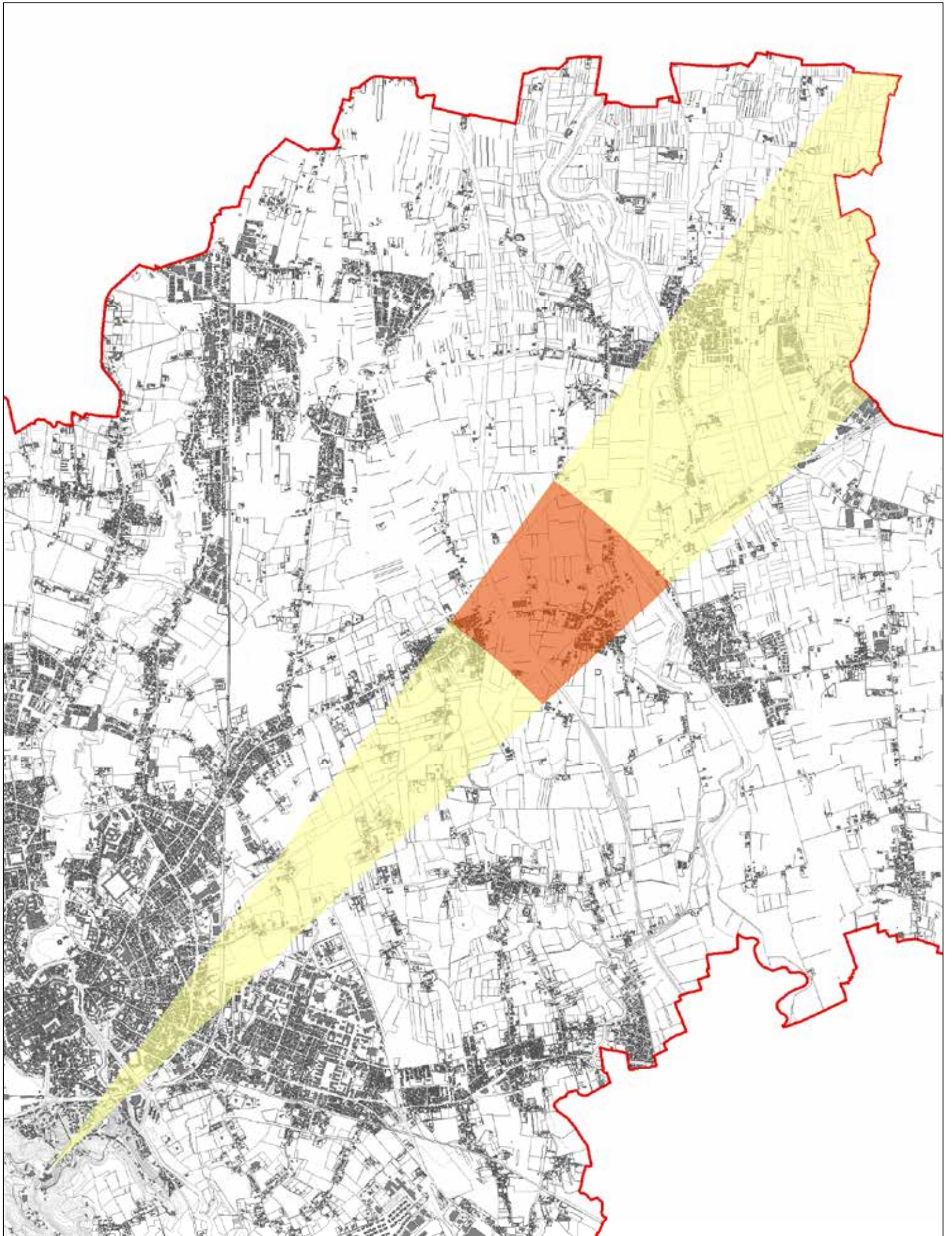


# CONO VISUALE n.7

N



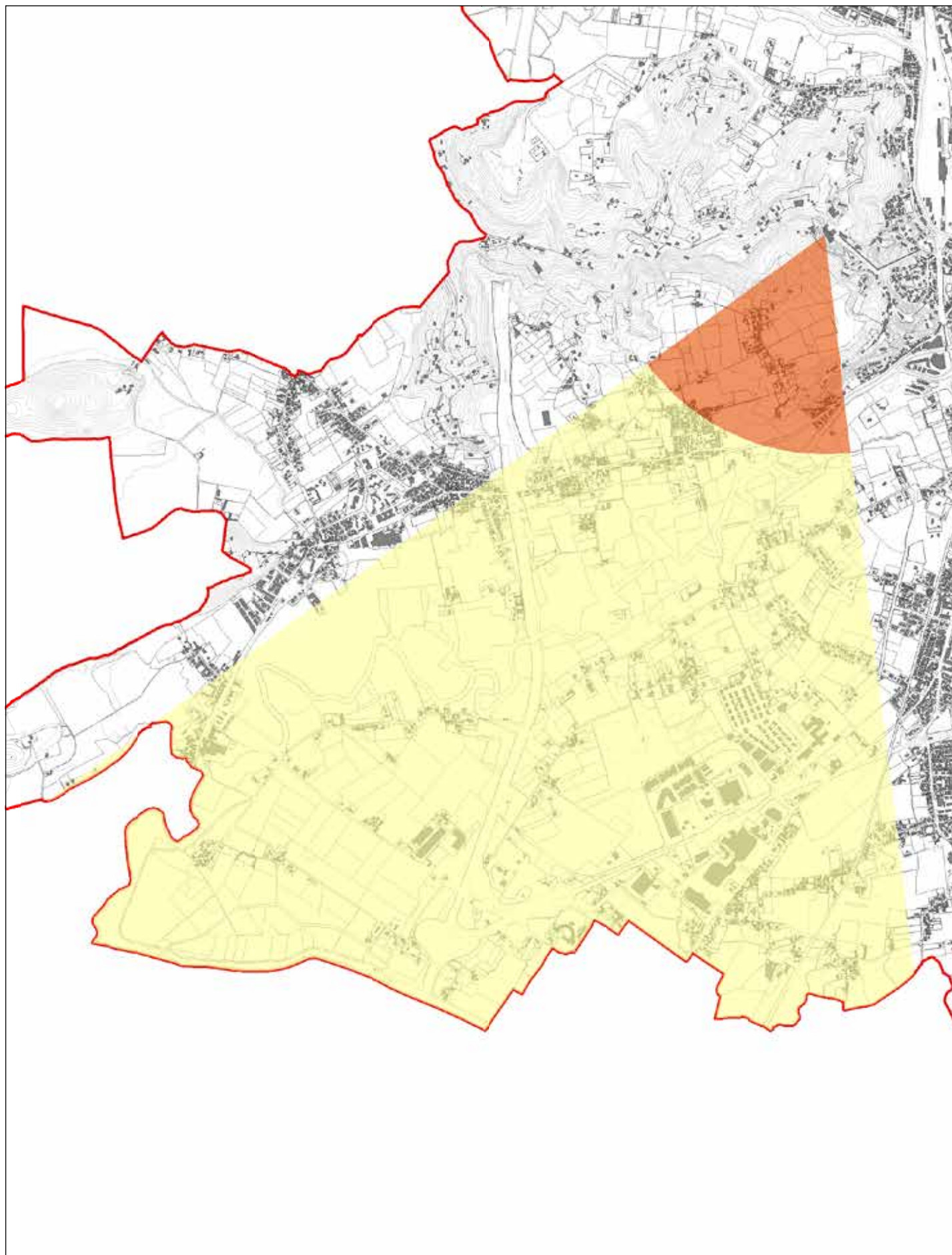
 primo piano       secondo piano





# CONO VISUALE n.8

 primo piano       secondo piano



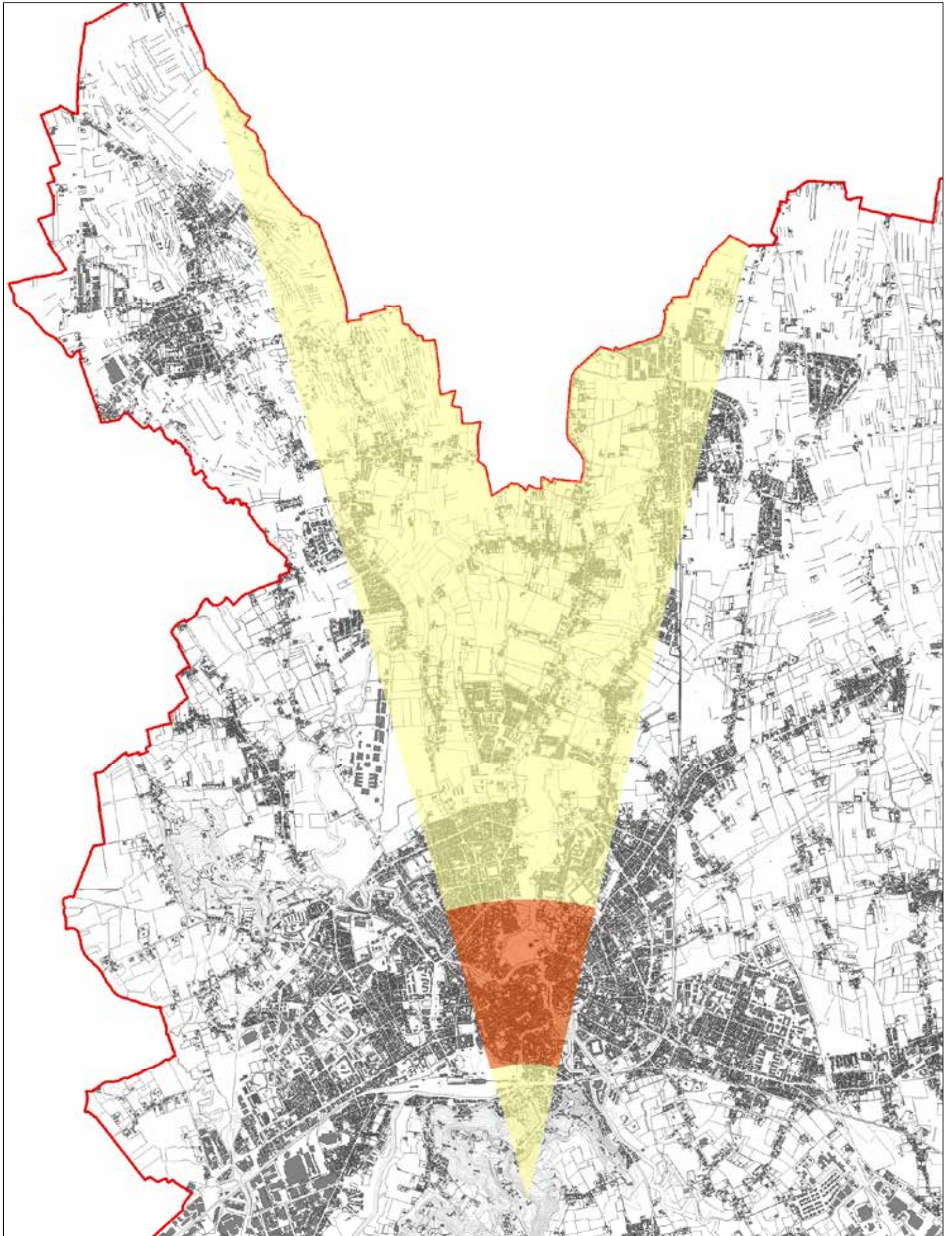


# CONO VISUALE n.9

N



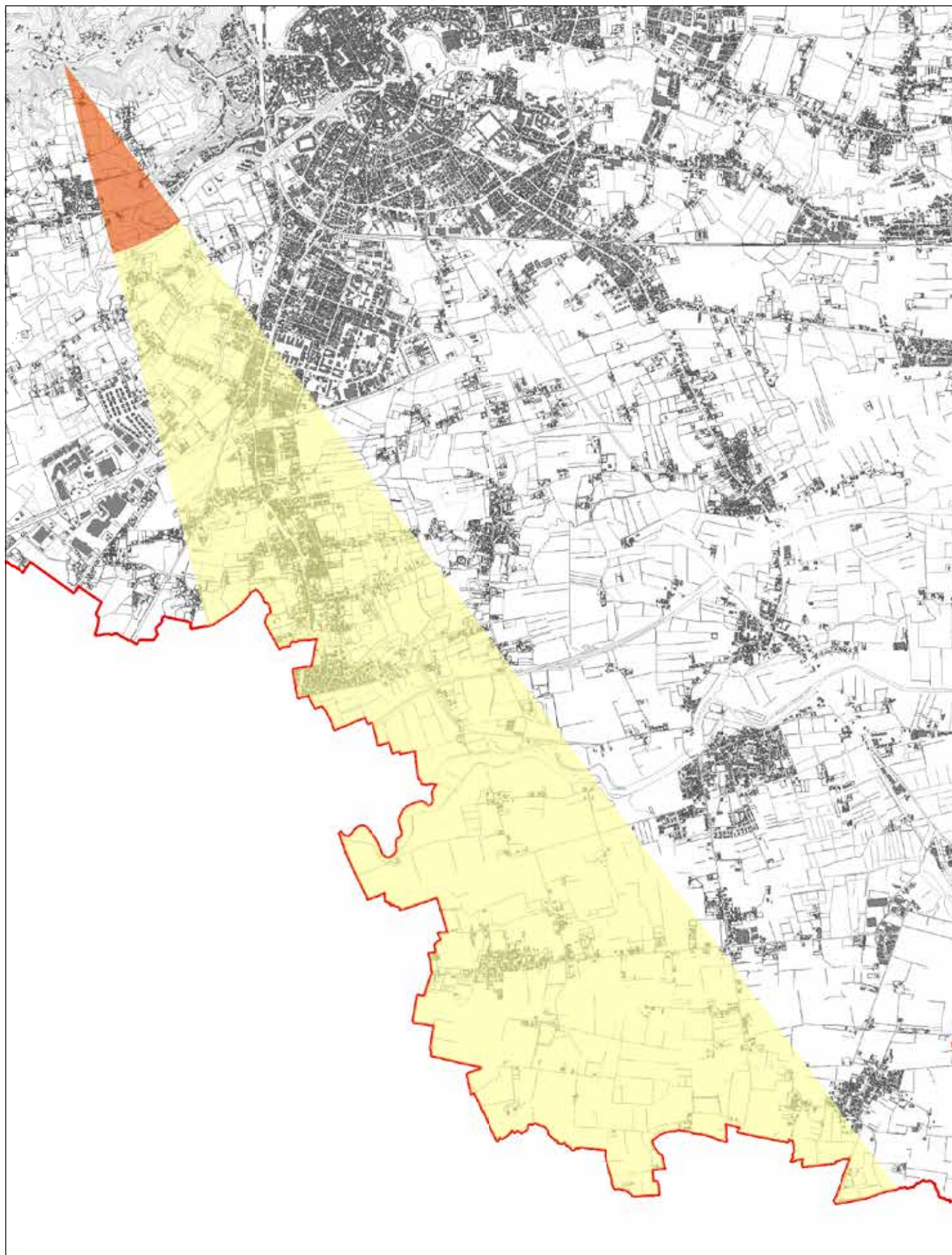
 primo piano       secondo piano





# CONO VISUALE n.10

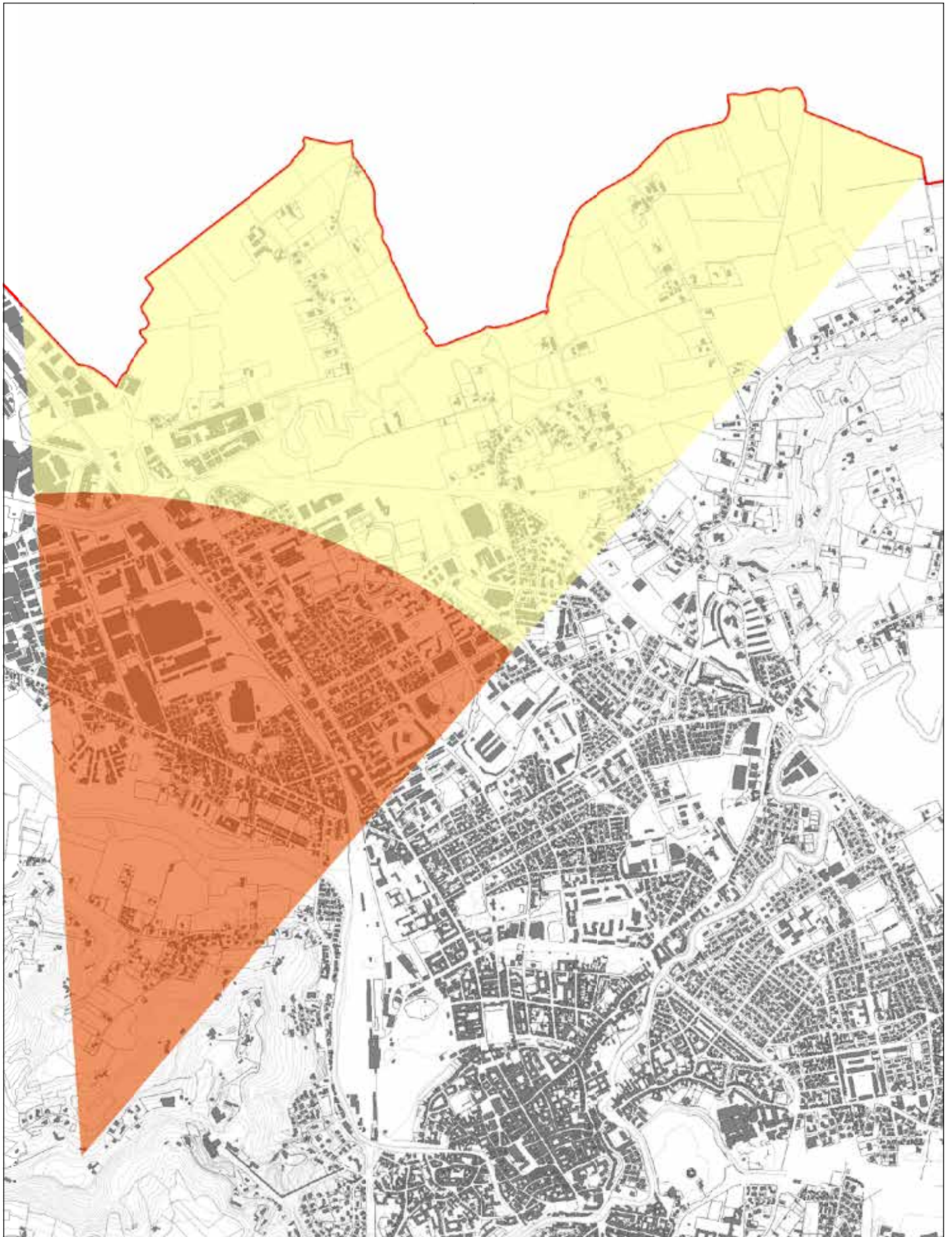
 primo piano     secondo piano





# CONO VISUALE n.11

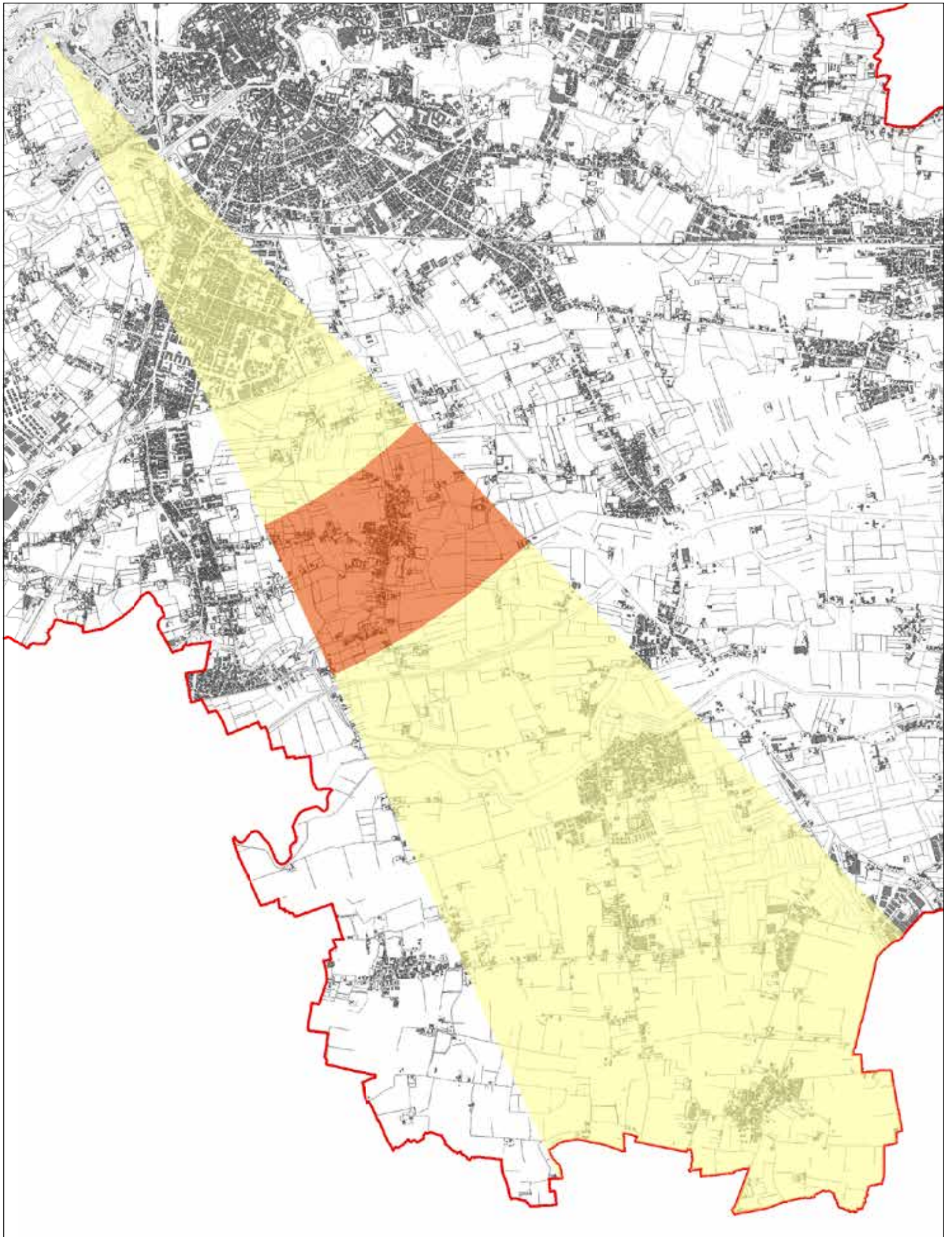
 primo piano     secondo piano





# CONO VISUALE n.12

 primo piano       secondo piano



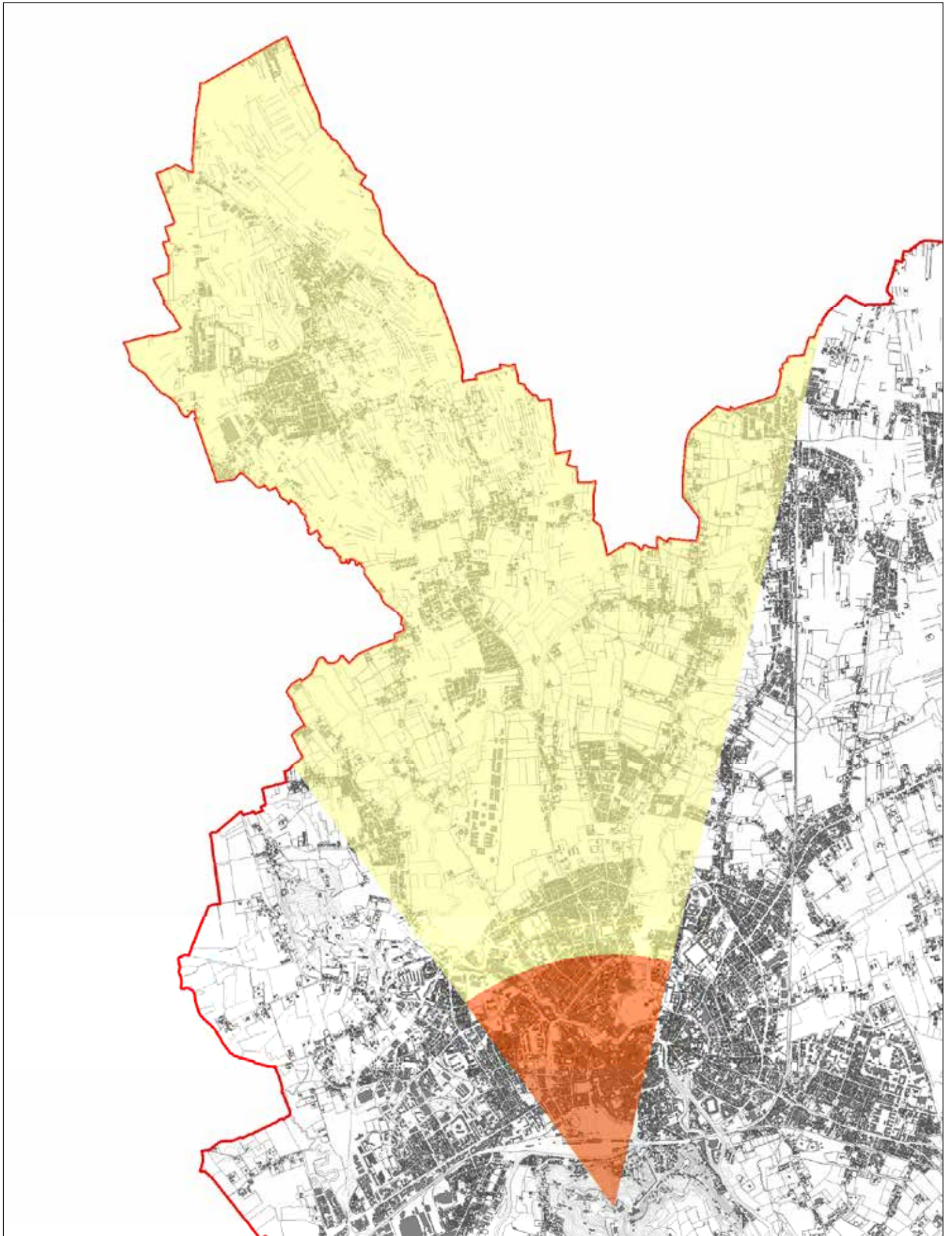


# CONO VISUALE n.13

N

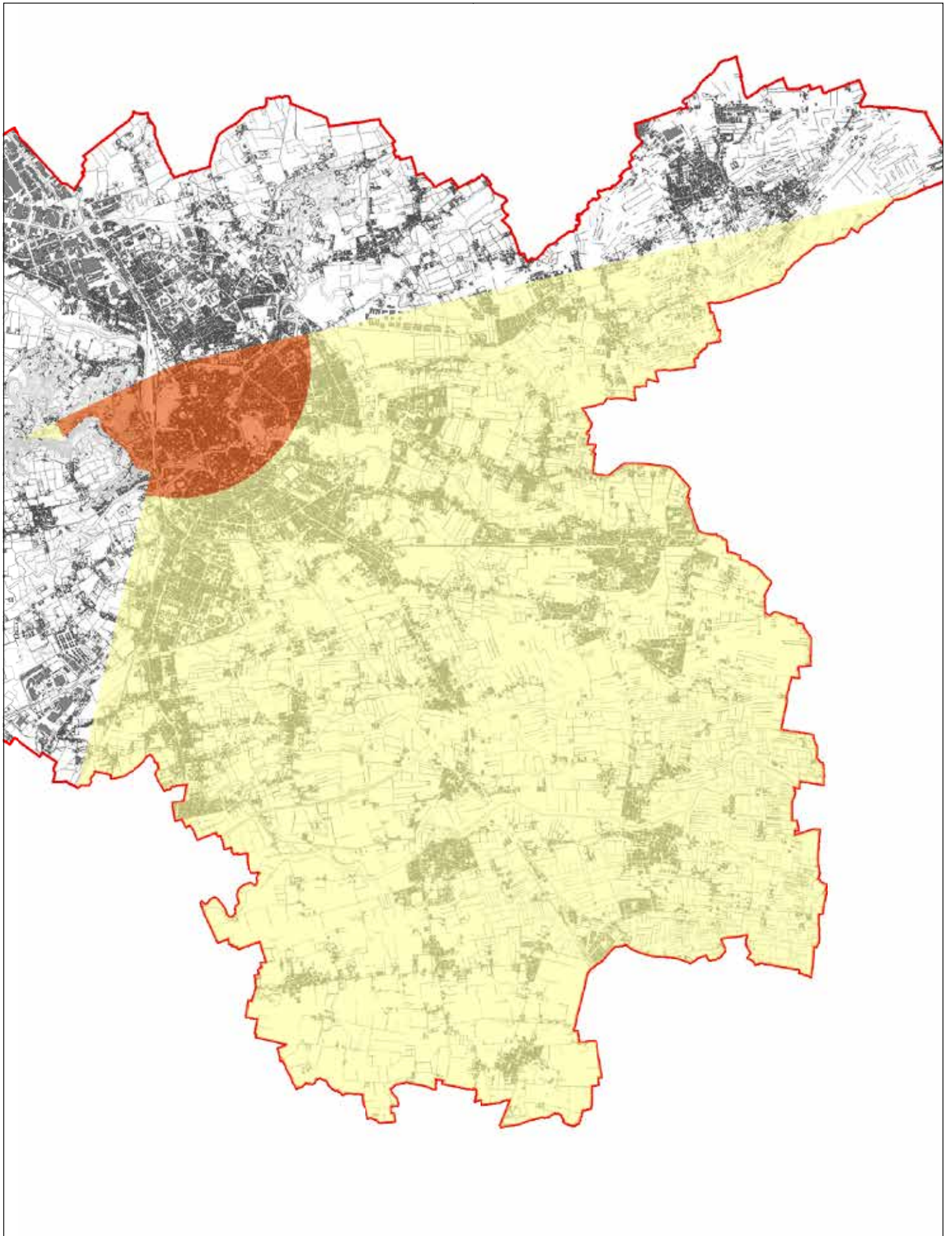


 primo piano     secondo piano



# CONO VISUALE n.14

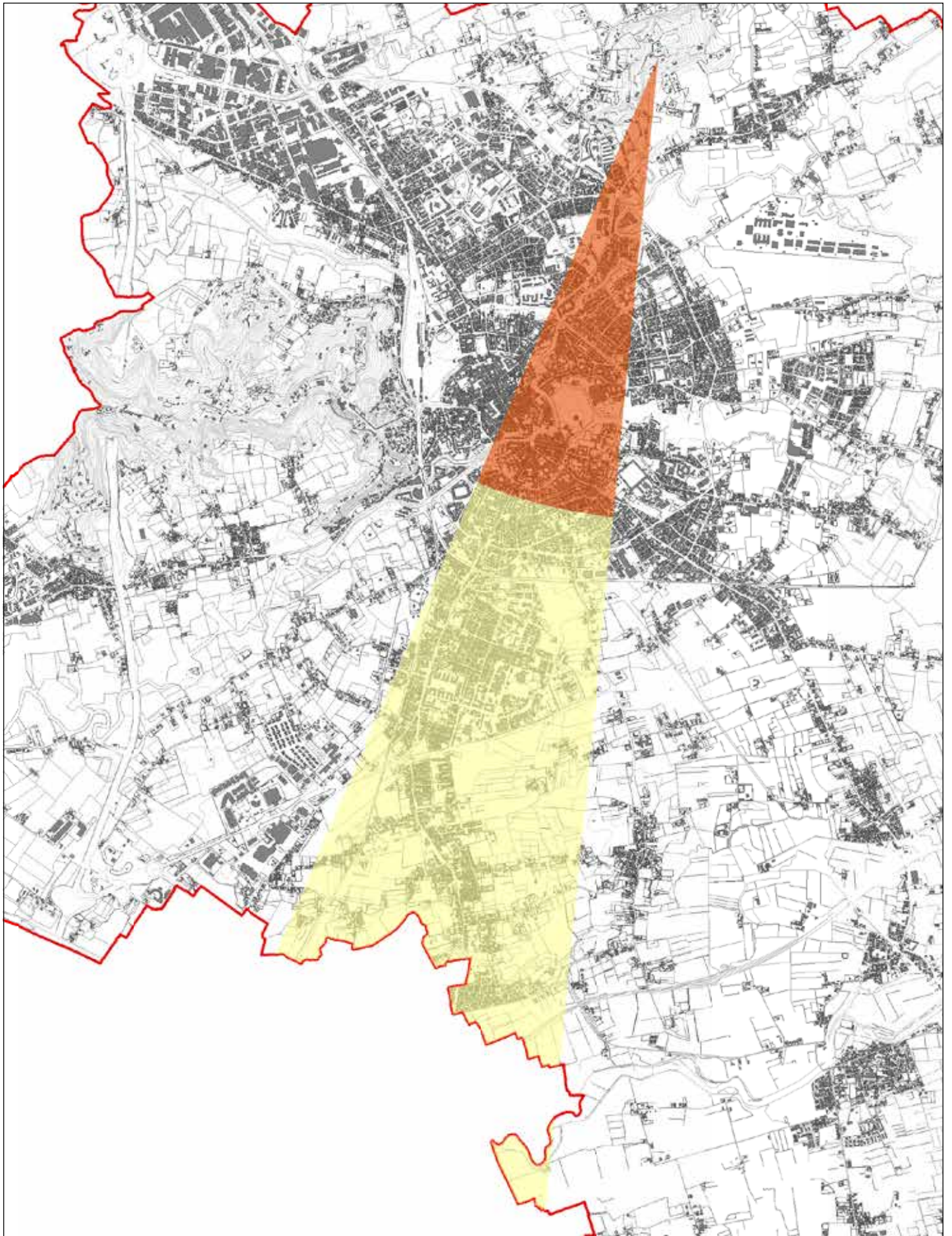
 primo piano       secondo piano





# CONO VISUALE n.15

 primo piano       secondo piano





# CONO VISUALE n.16A

N



primo piano



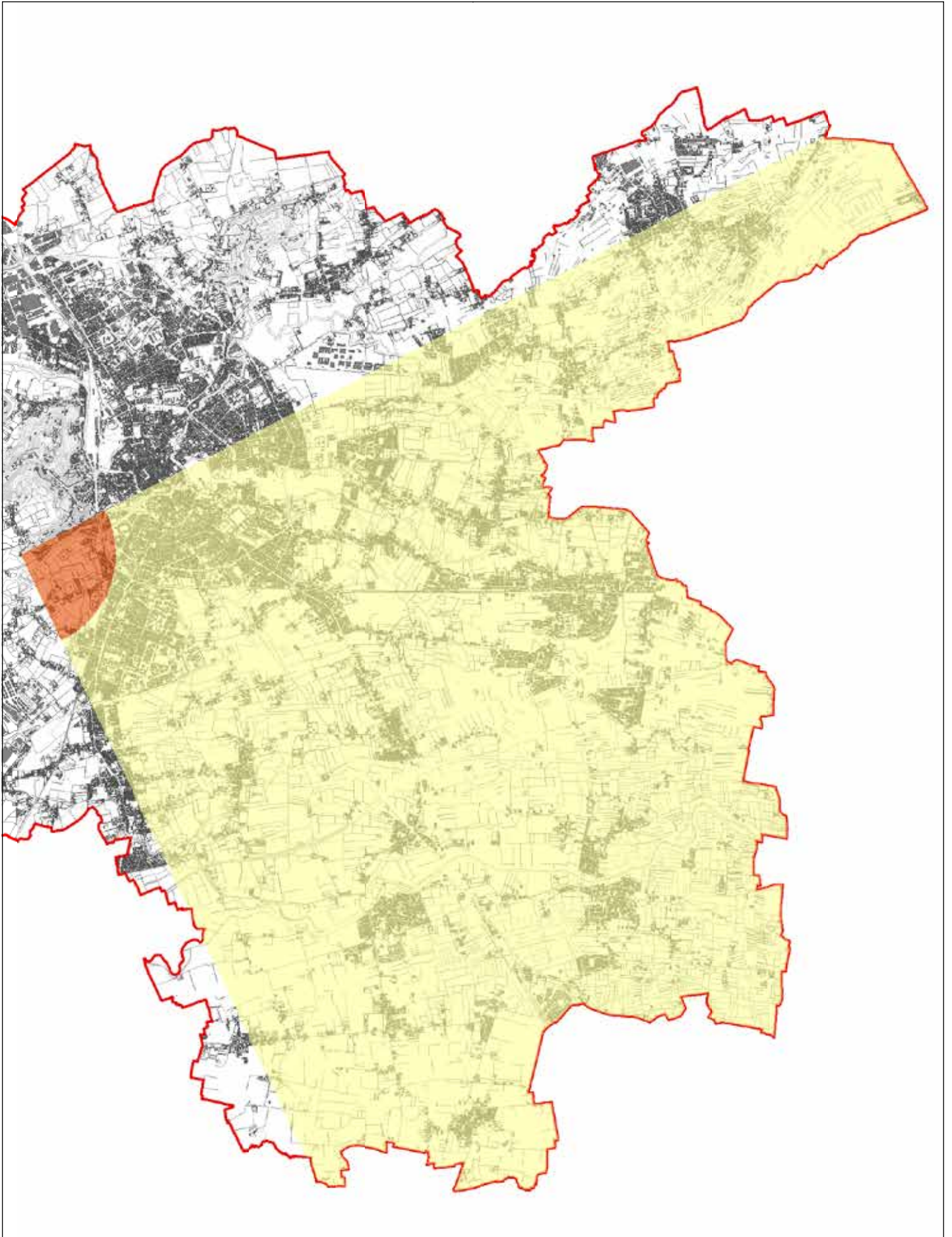
secondo piano





# CONO VISUALE n.16B

 primo piano     secondo piano

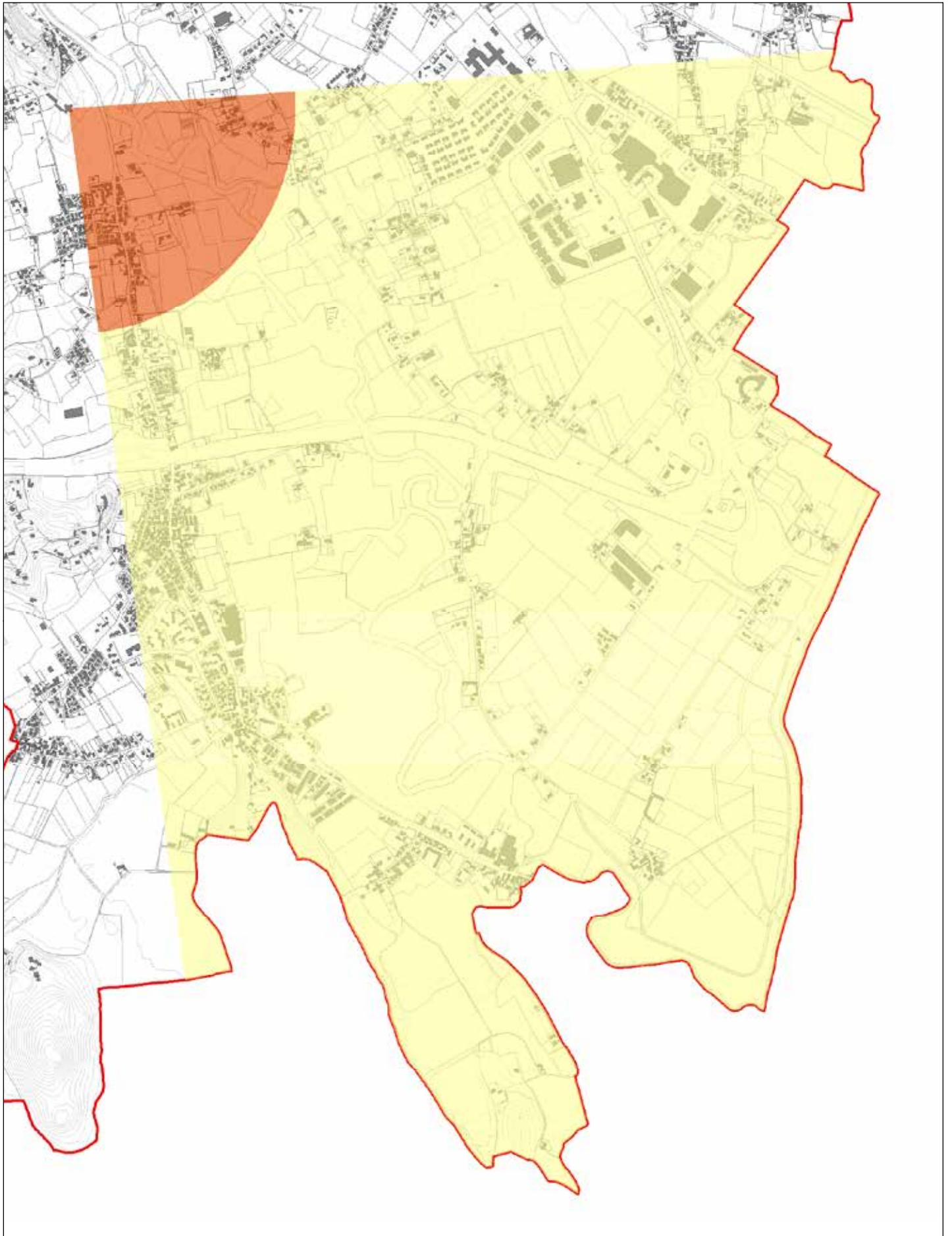


# CONO VISUALE n.16C

N



 primo piano       secondo piano



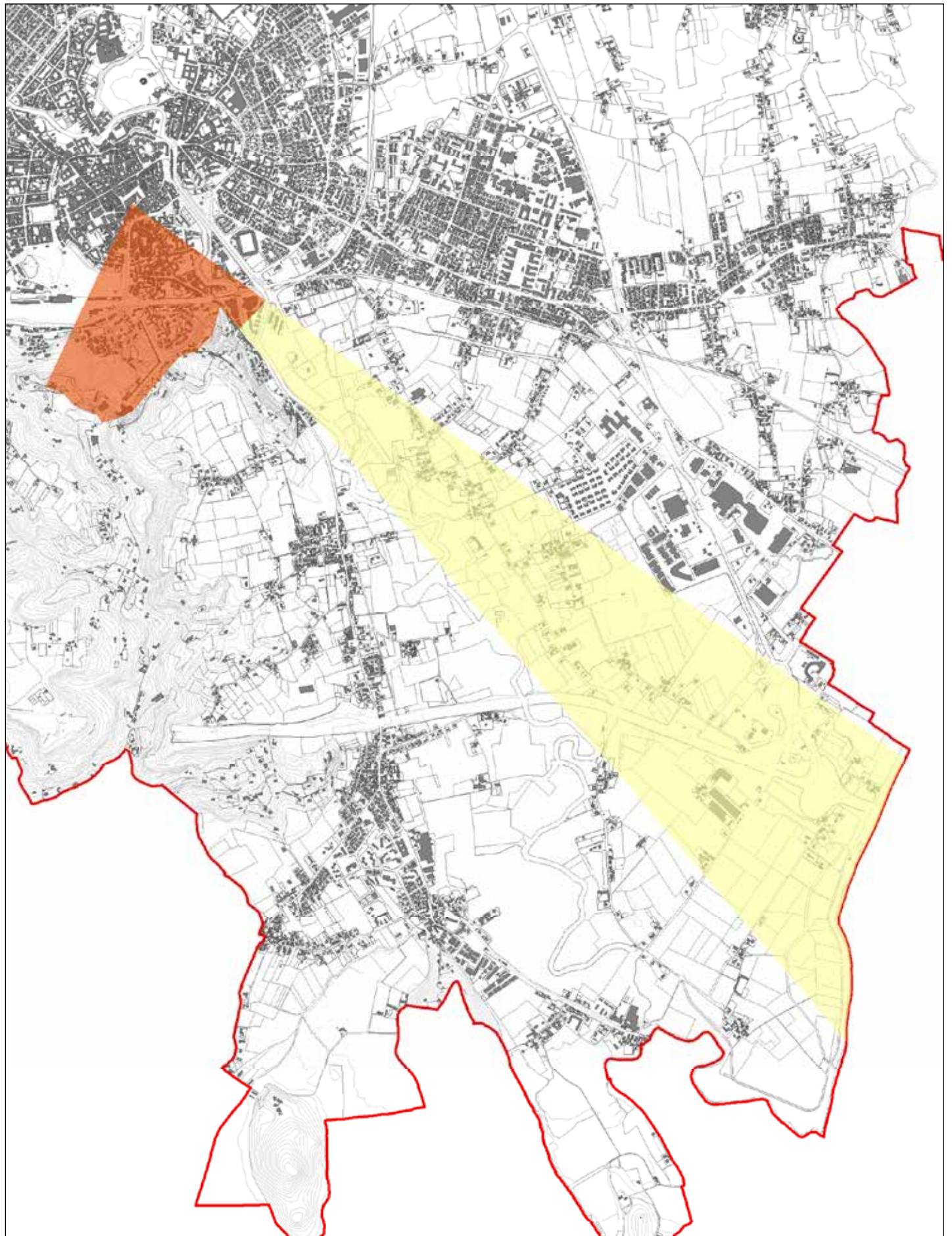


# CONO VISUALE n.17

N



 primo piano       secondo piano





*Attributi e valori scenico-percettivi del sito Patrimonio Mondiale UNESCO  
“La città di Vicenza e le ville del Palladio nel Veneto”  
Allegato F - Coni visuali*

*COMUNE DI VICENZA*

Servizio attività culturali e museali

Ufficio UNESCO

dott. Mauro Passarin, dott. Grazia Rostello

*GRUPPO DI LAVORO/CREDITS*

Archistudio: Arch. Marisa Fantin, Arch. Irene Pangrazi, Dott. Martina Caretta

Arch. Ilaria Giatti

Sistema: Dott. Francesco Sbeti

*TRADUZIONI ITALIANO-INGLESE / TRANSLATIONS ITALIAN-ENGLISH*

Arch. Debra Werblud

Prof. Pamela Jean Santini