

**STANDARD URBANIZZAZIONE DI PROGETTO**  
ZTO C - Zona residenziale di espansione assoggettata a PUA denominata C16 a Casale

Superficie ambito di intervento da Piano degli Interventi mq. 5.816  
Riduzione ambito ammissibile 15% di 5.816 = mq. 872  
5.816 - 872 = mq. 4.944 < mq. 5.400

Superficie territoriale ambito di intervento di progetto mq. 5.400  
Indice di utilizzazione territoriale "IUT" = 0,26 x 5.816 = mq. 1.512 (SU)  
Parametro K = 0,3 NON UTILIZZATO  
Parametro S = mq. 1.010 min. / 17% di St. = 5.816 x 17% = mq. 989 < mq. 1.010  
Volume residenziale edificabile mq. 1.512 x h. 3 = mc. 4.536

Abitanti insediabili residenziale = mc. 4.536 : 150 = 30 ab.

**STANDARDS DI PROGETTO**  
Urbanizzazione Primaria 10 mq. ab. = mq. 300  
P = 5 x 30 = mq. 150  
V = 5 x 30 = mq. 150  
> ai minimi previsti dalla normativa

**Verifica monte "S"**  
Area a Verde e marciapiedi = mq. 642  
Area a Parcheggio = mq. 380  
Strada pubblica di accesso = mq. 218  
Totale: 642 + 380 + 218 = mq. 1.240 > mq. 1.010

**Superficie fondiaria Lotto 1**  
SU mq. 756 residenziali  
Vol. residenziale = (SU) mq. 756 x h. 3 = mc. 2.268

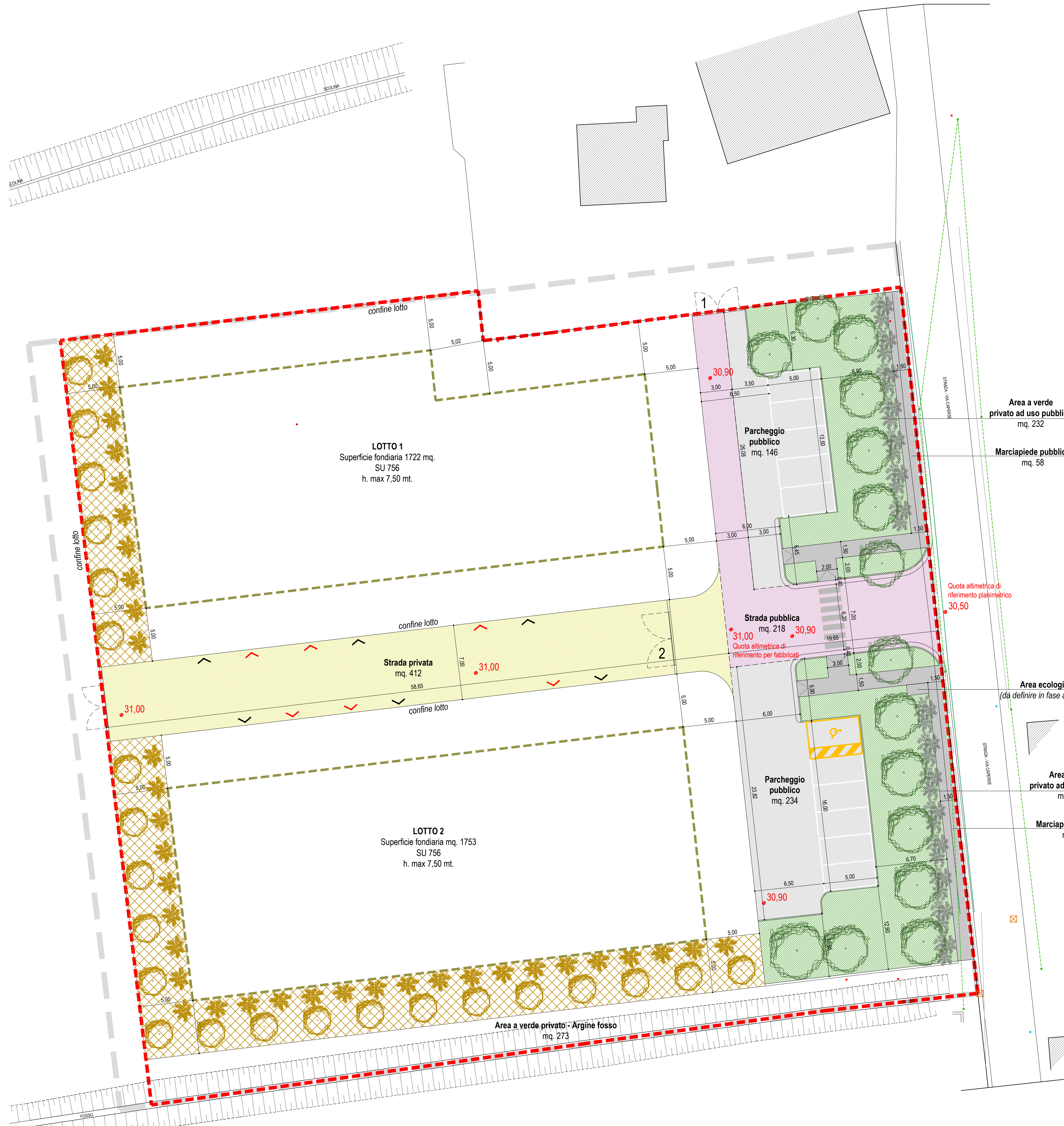
**Superficie fondiaria Lotto 2**  
SU mq. 756 residenziali  
Vol. residenziale = (SU) mq. 756 x h. 3 = mc. 2.268

Strada privata interna al lotto mq. 412  
Argine fosso mq. 273

**Totale** mq. 5.400

Bacino di laminazione mc. 218,55 > mc. 202 min.

PLANIMETRIA STANDARDS URBANISTICI - DISCIPLINA URBANISTICA  
ZTO C - Zona residenziale di espansione assoggettata a PUA denominata C16 a Casale  
Comune Vicenza - Provincia di Vicenza  
Scala 1:200



**ELEMENTI PRESCRITTIVI**

- Spazi pubblici
- Strada pubblica
- Parcheggio pubblico con SRI > 29
- Marciapiedi con SRI > 29
- Verde da uso pubblico
- Attraversamento pedonale
- Quota altimetrica di riferimento planimetrico
- Quota altimetrica di riferimento per futuri fabbricati interni ai lotti (quota 0,00)

**ELEMENTI INDICATIVI**

- Spazi pubblici
- Posizione e tipologia alberature
- Posizione e tipologia arbusti
- Area ecologica (da definire in fase attuative)
- Spazi privati
- Accessi pedonali su strada interna privata
- Accessi carrai su strada interna privata
- Spazi privati
- Accessi carrai su strada interna privata
- Recinzioni dei lotti secondo le tipologie previste per la zona agricola
- Essenze arboree interne ai lotti privati con piante autoctone quali: Acer campestre, Carpinus betulus, Fraxinus oxycarpa, Fraxinus excelsior, Quercus robur, Ulmus minor, Salix alba, Alnus glutinosa, Populus alba, Populus nigra
- Le eventuali bordure perimetrali nei lotti privati dovranno essere con essenze tipiche della zona agricola circostante quali: Cornus sanguinea, Corylus avellana, Euonymus europaeus, Frangula alnus, Ligustrum vulgare, Prunus spinosa, Rhamnus cathartica, Sambucus nigra, Salix cinerea, Salix purpurea, Salix triandra, Viburnum opulus

**Elementi prescrittivi parere VFSA**

Fascia arborea arbustiva plurifiliare e multiplana di ampiezza mt-5,00 lungo i confini sud e ovest \*  
Scheda n.4 del prontuario del Verde del Comune di Vicenza  
**Alberi allevabili a coppia**  
Arbusti  
Euonymus europaeus  
Carpinus betulus  
Cornus sanguinea  
Acer campestre  
Crataegus sp  
Ligustrum vulgare  
Viburnum opulus  
Philadelphus coronarius  
Viburnum lantana  
Prunus psinosa

**Elementi prescrittivi per opere di compensazioni inerenti le emissioni di CO2eq**

Si dovranno rispettare le seguenti prescrizioni di carattere ambientale\*:  
Verde:  
- alberature su parte pubblica o ad uso pubblico: minimo 15 alberi di II grandezza  
- siepe perimetrale su area ad uso pubblico - cintura verde altezza minima ml. 1

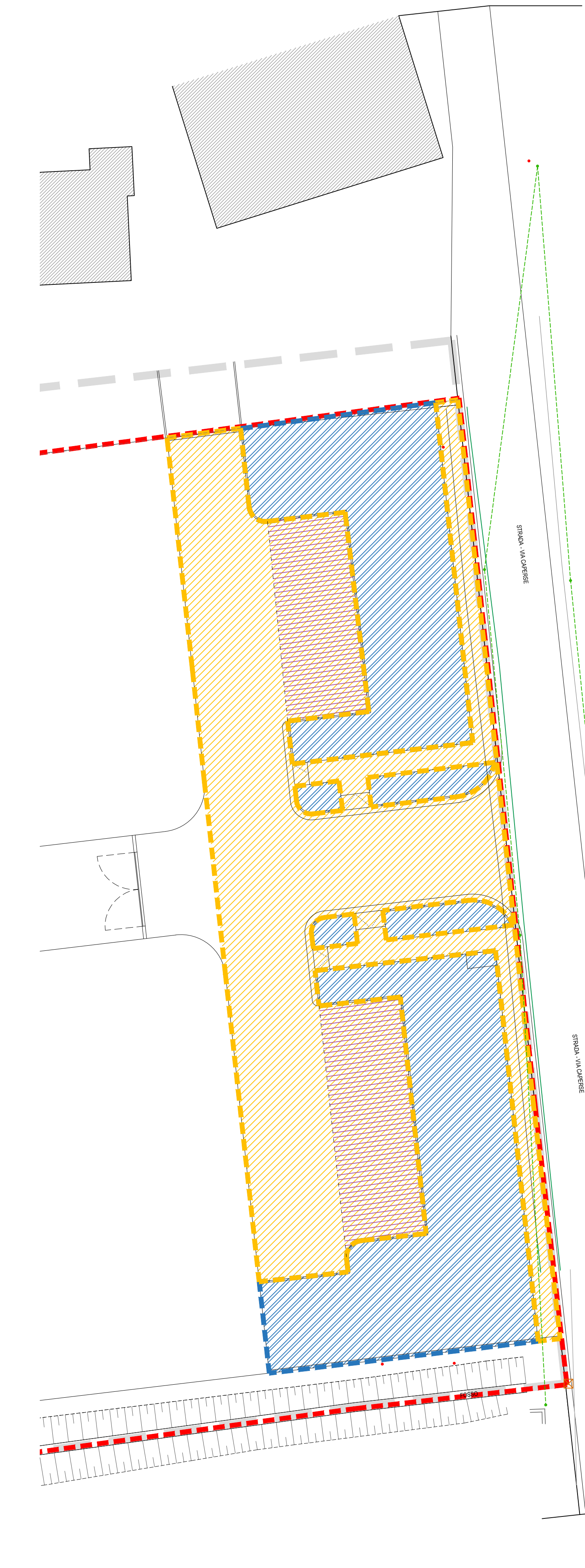
Superfici permeabili (coefficiente di deflusso inferiore a 0,5):  
- aree stallo parcheggio in green park mq. 148  
- marciapiedi mq. 122  
- verde pubblico mq. 520  
- strada privata mq. 412

	Lotto 1	Lotto 2
Alberature	min. 25 alberi	min. 25 alberi
RIC (riduzione impatto climatico)**	min. 0,40	min. 0,40
Edifici		
Potenza fotovoltaica	+ 3KWp oltre lim. legge	+ 3KWp oltre lim. legge
Serbatoi di recupero meteoriche	6 mc	6 mc

Le pavimentazioni drenanti delle aree di sosta dei veicoli devono prevedere strato filtrante per garantire adeguata desoleazione.

\* Da realizzare come da Prontuario del Verde del Comune di Vicenza DGC 22/2023 e CAM nazionali e loro successive modifiche e/o integrazioni.  
\*\* Utilizzare foglio di calcolo RIC allegato al Prontuario del Verde

PLANIMETRIA AREE DA CEDERE E DA VINCOLARE AD USO PUBBLICO  
ZTO C - Zona residenziale di espansione assoggettata a PUA denominata C16 a Casale  
Comune Vicenza - Provincia di Vicenza  
Scala 1:200



PLANIMETRIA AREE DA CEDERE E DA VINCOLARE AD USO PUBBLICO  
ZTO C - Zona residenziale di espansione assoggettata a PUA denominata C16 a Casale  
Comune Vicenza - Provincia di Vicenza  
Scala 1:500



FG	MAPPA	SUP. CATASTALE	PROPRIETA'
21	115 / parte	ha 0.06.35	PIZZOLATO ALDO
21	116 / parte	ha 0.01.25	
Totale		ha 0.07.60	
21	115 / parte	ha 0.02.95	PIZZOLATO ALDO
21	116 / parte	ha 0.01.85	
Totale		ha 0.04.80	

- Legenda**
- Ambito PUA da Piano degli Interventi
  - Ambito PUA di progetto
  - Area da cedere
  - Manutenzione del verde su Green-Park al privato
  - Area private a verde da vincolare ad uso pubblico

Agg. Settembre 2023  
**COMUNE DI VICENZA**  
PROVINCIA DI VICENZA

**Piano Urbanistico Attuativo**  
Zona residenziale di espansione  
C16 a Casale

**Committenti:**  
Pizzolato Franca Pizzolato Aldo  
Franca Pizzolato Aldo

**Progettista:**  
Arch. Manuel Zaffonato  
Firma ex art.24, comma 2 D. Lgs. 62/2005 e s.m.i.



**TAV. 3/7 Tavole di Progetto:**

- Tav. 1: Planimetrie, dati metrici e delimitazione ambito di intervento
- Tav. 2: Stato di fatto e rilievo plano-altimetrico
- Tav. 3: Disciplina urbanistica e aree da cedere e vincolare
- Tav. 4: Regimazione acque piovane e fognature acque nere
- Tav. 5: Servizi tec. acqua e gas
- Tav. 6: Servizi tec. elettrico e telefono
- Tav. 7: Verde di arredo, segnaletica stradale, illuminazione pubblica, sezioni e particolari

mz architettura  
Via Torre 6 36020 Albetone VI +39 0445 4978 zaffonatormanuel@hotmail.it manuel.zaffonato@archiworldpec.it p.iva 0404706241