

Variante al P.R.G. relativa al territorio rurale
l.r. 24/85 - Tutela ed edificabilità delle zone agricole
l.r. 9/86 - Tutela e valorizzazione dei beni storici, culturali, ambientali
e del paesaggio rurale

Tav. 13 14 15 16 17 n° - - 361 Elemento Cartografico
Scala 1:5.000 12:111

Valori paesaggistici e beni storico-culturali ed ambientali

Coordinamento generale prof. arch. Bruno Dolcetta
prof. Giorgio Franceschetti

Consulenti

studi geomorfologici: dott. Leda Minuzzo - geologo
studi agronomici: dott. Alberto Viero - agronomo
patrimonio edificio rurale: dott. Gianni Segalla - architetto
studi ambientali: dott. Adriano Altissimo - agronomo
dott. Roberto De Marchi - agronomo
studi storici: prof. Paolo Preto - storico
prof. Claudio Povoletto - storico
consulenza giuridica: avv. Ivone Cacciavillani - giurista

I progettisti prof. arch. Bruno Dolcetta - urbanista
prof. Giorgio Franceschetti - economista agrario

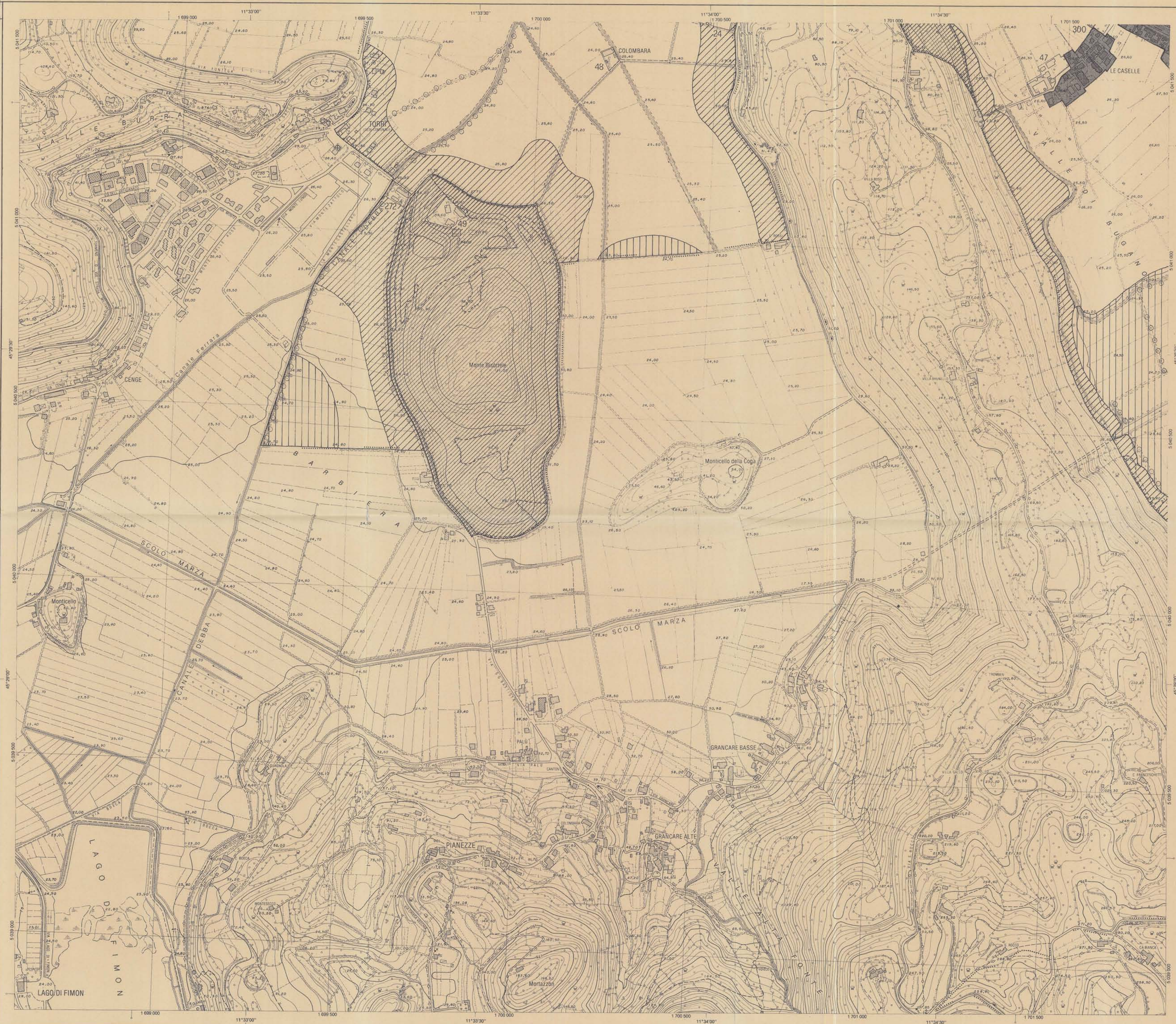
Collaboratore e stesura elaborati cartografici 2103
10/01/1997 dott. Franco Minola - architetto

Il Sindaco ALLEGATO ALLA DELIB. CONS. N. 100 DEL 21/09/94
IL PRESIDENTE

L'Assessore all'Urbanistica IL SEGRETARIO GENERALE

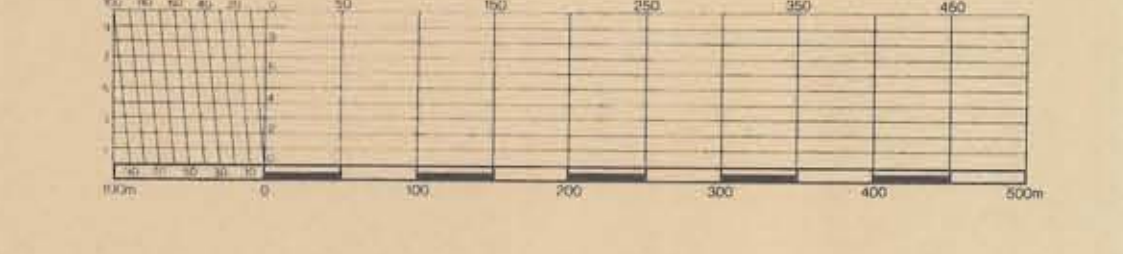
Quadro d'unione degli elementi
Base cartografica:
CARTA TECNICA REGIONALE
Scala 1 : 5.000

- Legenda
- Fiumi, Torrenti e Rogge
 - Fossi
 - Territorio agricolo
 - Aree boscate
 - Parchi
 - Boschi e boschetti
 - Aree depresse della fascia di divagazione delle aste fluviali protette da argini naturali
 - Aree depresse della fascia di divagazione delle aste fluviali protette da argini artificiali
 - Aree collinari
 - Aree di accumulo colluviale
 - Elementi del paesaggio agrario
 - Vegetazione riparia
 - Principali formazioni arboree lineari
 - Principali alberature e siepi alberate
 - Aree con discipline particolari
 - Aree urbanizzate
 - Cave e discariche
 - Beni architettonici
 - Borghetti storici
 - Nuclei di valore storico-architettonico e ambientale (art. 10 l.r. 24/85)
 - Edifici notevoli
 - Rispetto zone RSA 4 (Art. 14)



Elemento n° 125111
TORRI

Scala 1:5.000



RAPPRESENTAZIONE CONFORME
UNIVERSALE TRASVERSA DI MERCATORE (U.T.M.)
Le coordinate geografiche sono definite nel sistema europeo unificato (E.D. 1950)
Longitudine di Roma (M. Mario di Greenwich) = 12°27'27.83"
Latitudine = 45°52'31.49"

Le coordinate piane sono definite nel sistema nazionale Gauss-Boaga
Longitudine di Roma (M. Mario di Greenwich) = 12°27'27.83"
Latitudine = 45°52'31.49"

Le costanti medie additive per passare dal sistema E.D. 1950 al sistema nazionale sono per questo elemento:
ΔN = - 5,7 m ΔE = - 177 m
ΔW = - 12'27"11,1 ΔS = + 99948 m

COORDINATE DEI VERTICI

GEOGRAFICHE	FUSO OVEST		FUSO EST		FUSO 32		FUSO 33	
	W	E	N	E	N	E	N	E
N	45°30'00"	11°32'30"	5041507	1988528	5041734	698960		
NE	45°30'00"	11°30'00"	5041891	1707183	5041028	701833		
SE	45°28'30"	11°32'30"	5038878	1998816	5038954	698960		
S	45°28'30"	11°30'00"	5038843	1707873	5038950	701825		

A margine degli elementi della zona di sovrapposizione sono indicati i seguenti punti
per la parametratura non tracciata del sistema nazionale → fuso ovest ← fuso est
per la parametratura U.T.M. → fuso 32 ← fuso 33

L'altimetro è riferito al livello medio del mare di mareografo di Genova anno medio 1942

INDICI DELLA PRECISIONE ALTIMETRICA

Reti di riferimento:
Cassinesi di livellazione: tolleranza: 0,05 m
Vertici ipogeometrici: tolleranza: 0,10 m
Quote topografiche di determinazione diretta: tolleranza: 0,20 m
Quote fotogrammetriche: tolleranza: 1 m

L'ortostanza è di:
20 m per le curve dirette
5 m ordinarie
1 m ausiliarie (stratigrafiche)



QUADRO D'UNIONE DEGLI ELEMENTI LIMITROFI

125073 SANT'AGOSTINO	125072 LONGARE	125083 TORRE DI QUARANTOCOLO
125114 ARCUGNANO	125111 TORRI	125124 LONGARE
125113 FIMON	125112 VILLALBALZANA	125123 COSTOZZA



Ripresa anno 1981 Camera Zeiss RMX 15/23
Quota media relativa di volo 2450 m

POSIZIONE DELL'ELEMENTO NEL n° 125

01	02	03	04
05	06	07	08
09	10	11	12
13	14	15	16

RILIEVO AEROFOTOGRAMMETRICO ANNO 1982
ESECUZIONE: Imp. I. Benedetti - Firenze

PROGETTAZIONE: Arch. C. Pagani
DIREZIONE TECNICA: Ing. A. Borrelli
COORDINAMENTO: Geom. E. Lionello
DIREZIONE LAVORI: Prof. Ing. E. Mastrotti
COLLAUDO: Gen. F. Lombardi

IL SEGRETARIO REGIONALE PER IL TERRITORIO:
Arch. F. Posocco