

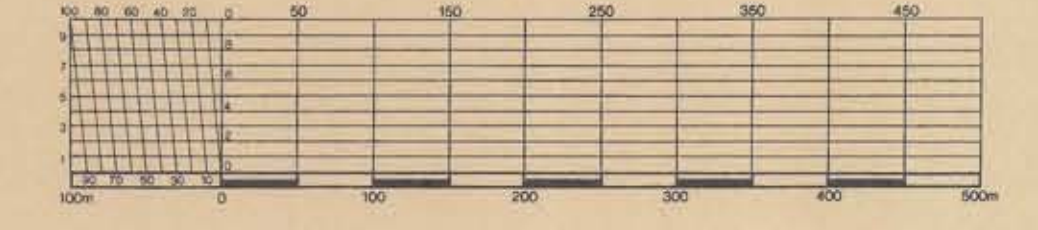


REGIONE DEL VENETO
SEGRETERIA REGIONALE PER IL TERRITORIO
UFFICIO CARTOGRAFICO

CARTA TECNICA REGIONALE

Elemento n° 125062
ALTAVILLA VICENTINA

Scala 1:5.000



RAPPRESENTAZIONE CONFORME
UNIVERSALE TRASVERSA DI MERCATORE (U.T.M.)
Le coordinate geografiche sono definite nel sistema europeo unificato (E.D. 1950)
Longitudine di Roma (M. Mario di Greenwich) = 12° 27' 00" 40"
Latitudine = 45° 55' 20" 43"
Le coordinate piano sono definite nel sistema nazionale D.M. 5636/82
Longitudine di Roma (M. Mario di Greenwich) = 12° 27' 00" 40"
Latitudine = 45° 55' 20" 43"
Le costanti medie additive per passare dal sistema E.D. 1950 al sistema nazionale sono per questo elemento:
 $\Delta N = + 14,9$
 $\Delta E = - 119,9$
 $\Delta U = - 12,27$

COORDINATE DEI VERTICI

GEOGRAFICHE	FUSO ORARIO		FUSO 32		FUSO 33	
	N	E	N	E	N	E
NO	45° 31' 30"	12° 27' 30"	5.941.120	5.941.920	5.941.920	5.941.920
NE	45° 31' 30"	12° 28' 30"	5.941.220	5.942.020	5.942.020	5.942.020
SE	45° 30' 30"	12° 27' 30"	5.941.320	5.942.120	5.942.120	5.942.120
SO	45° 30' 30"	12° 28' 30"	5.941.420	5.942.220	5.942.220	5.942.220

A margine degli elementi della carta le sovrapposizioni sono indicate a seguenti inch.
per la parametratura non tracciata nel sistema nazionale: ← fuso 32 ← fuso 33
per la parametratura U.T.M. ← fuso 32 ← fuso 33
L'altimetro è riferito al livello medio del mare del mareografo di Genova anno medio 1942

INDICI DELLA PRECISIONE ALTIMETRICA
Rete di riferimento:
Vertici trigonometrici: E.D.M. ± 0,20 m
Quote topografiche: tolleranza 0,20 m
Quote fotogrammetriche: tolleranza 1,00 m

Liquoristanza a D:
25 m per le curve dirette
5 m ordinario
1 m sussidiario (strategico)

DECLINAZIONE MAGNETICA, CONVERGENZA E MODULO DI DEFORMAZIONE LINEARE AL CENTRO DELL'ELEMENTO 1:5.000

LIMITI AMMINISTRATIVI

QUADRO D'UNIONE DEGLI ELEMENTI LIMITROFI

125064 SOVIZZO	125061 CRAZZO	125074 VICENZA SUD-OVEST
125063 TAVERNELLE	125062 ALTAVILLA VICENTINA	125073 SANT'AGOSTINO
124104 ALTE CECCATO	125101 CAZZALE	125114 AROLUNGO

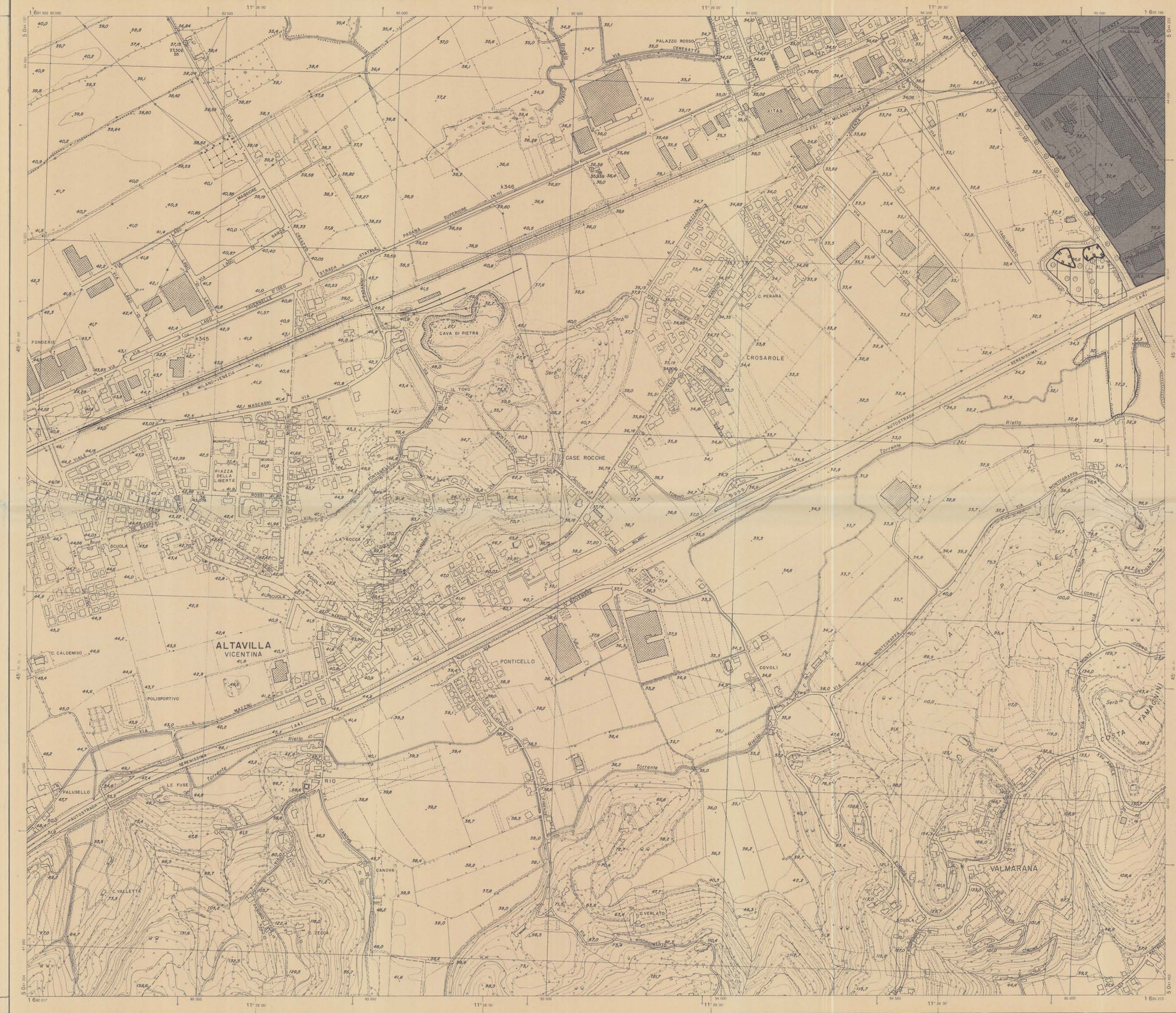
COPERTURA DI FOTOGRAFIE AEREE

POSIZIONE DELL'ELEMENTO NEL F. 125

01	02	03	04
05	06	07	08
09	10	11	12
13	14	15	16

CARTA TECNICA REGIONALE
DIREZIONE TECNICA: Arch. C. Pini
COORDINAMENTO: Geom. E. Lionello
ESECUZIONE: Studio A. Firenze
DIREZIONE LAVORI: Arch. A. Zampieri
COLLAUDO: Geom. E. Lionello
IL SEGRETARIO REGIONALE PER IL TERRITORIO
Arch. F. Posocco

125062 ALTAVILLA VICENTINA



REGIONE DEL VENETO
COM. REGIONALE REGIONALE
In data: 15 GEN. 1997 N. 10
Argomento N. 10
COPIA

Varie al P.R.G. relativa al territorio rurale.
l.r. 24/85 - Tutela ed edificabilità delle zone agricole.
l.r. 9/86 - Tutela e valorizzazione dei beni storici, culturali, ambientali

In data: 13 GIU. 1996 N. 361
Argomento N. 361
Elemento Cartografico: 125062
Scala 1:5.000

Valori paesaggistici e beni storico-culturali ed ambientali

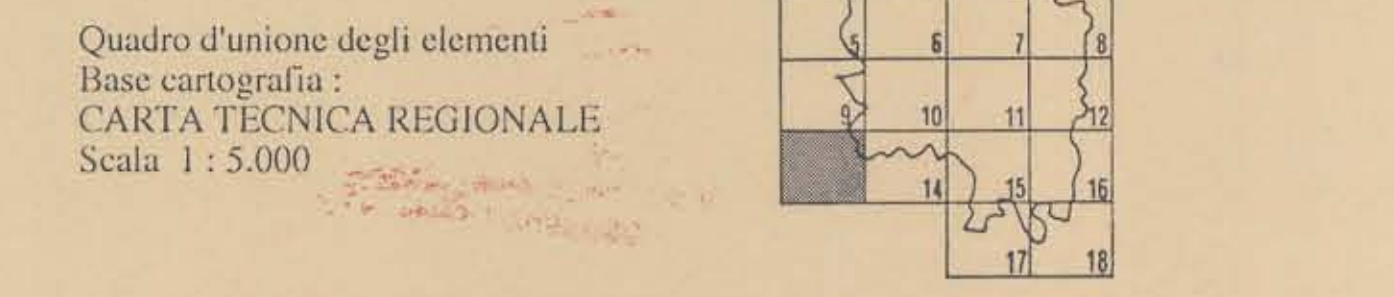
Coordinamento generale: prof. arch. Bruno Dolcetta, prof. Giorgio Franceschetti

Consulenti: dott. Leda Minuzzo - geologo, dott. Alberto Viero - agronomo, dott. Gianni Segalla - architetto, dott. Adriano Altissimo - agronomo, dott. Roberto De Marchi - agronomo, prof. Paolo Preto - storico, prof. Claudio Povoio - storico, avv. Ivone Cacciavillani - giurista

studi geomorfologici: dott. Leda Minuzzo - geologo
studi agronomici: dott. Alberto Viero - agronomo
patrimonio edilizio rurale: dott. Gianni Segalla - architetto
studi ambientali: dott. Adriano Altissimo - agronomo
studi storici: dott. Roberto De Marchi - agronomo, prof. Paolo Preto - storico, prof. Claudio Povoio - storico
consulenza giuridica: avv. Ivone Cacciavillani - giurista

I progettisti: prof. arch. Bruno Dolcetta - urbanista, prof. Giorgio Franceschetti - economista agrario
Collaboratori e segretari: dott. Franco Minola - architetto

Il Sindaco: ALLEGATO ALLA DELIB. CONS. N. 100 DEL 21/09/94
L'Assessore all'Urbanistica: IL PRESIDENTE FIO MARIAT
Il Segretario Generale: IL SEGRETARIO GENERALE FIO BRUH



- Legenda
- Fiumi, Torrenti e Rogge
 - Fossi
 - Territorio agricolo
 - Aree boscate
Parchi
 - Boschi e boschetti
 - Aree depresse della fascia di divagazione delle aste fluviali protette da argini naturali
 - Aree depresse della fascia di divagazione delle aste fluviali protette da argini artificiali
 - Aree collinari
 - Aree di accumulo colluviale
 - Elementi del paesaggio agrario
Vegetazione riparia
 - Principali formazioni arboree lineari
 - Principali alberature e siepi alberate
 - Aree con discipline particolari
Aree urbanizzate
 - Cave e discariche
 - Beni architettonici
Borghetti storici
 - Nuclii di valore storico-architettonico e ambientale (art. 10 l.r. 24/85)
 - Edifici notevoli
 - Rispetto zone RSA 4 (Art. 14)