

IL SEGRETARIO
MASSIMO MARZANO BERNARDI
Variante al P.R.G. relativa al territorio rurale.
L.r. 24/85 - Tutela ed edificabilità delle zone agricole.
L.r. 9/86 - Tutela e valorizzazione dei beni storico-culturali ambientali
della zona del paesaggio.

Elemento Cartografico
Tav. 13° 2.771.1935 N° -- 3 6 1
Scala 1:5.000
125111

IL SEGRETARIO
MASSIMO MARZANO BERNARDI
Tutela ed edificabilità delle zone agricole

Coordinamento generale prof. arch. Bruno Dolcetta
prof. Giorgio Franceschetti

Consulenti
studi geomorfologici: dott. Leda Minuzzo - geologo
studi agronomici: dott. Alberto Viero - agronomo
patrimonio edilizio rurale: dott. Gianni Segalla - architetto
studi ambientali: dott. Adriano Altissimo - agronomo
dott. Roberto De Marchi - agronomo
dott. Paolo Preto - storico
studi storici: prof. Paolo Preto - storico
consulenza giuridica: prof. Claudio Povoletto - storico
avv. Ivone Cacciavillani - giurista

I progettisti: 0 6 11 U. 1997 prof. arch. Bruno Dolcetta - urbanista
prof. Giorgio Franceschetti - economista agrario

Collaboratore e stesura elaborati cartografici dott. Franco Minola - architetto

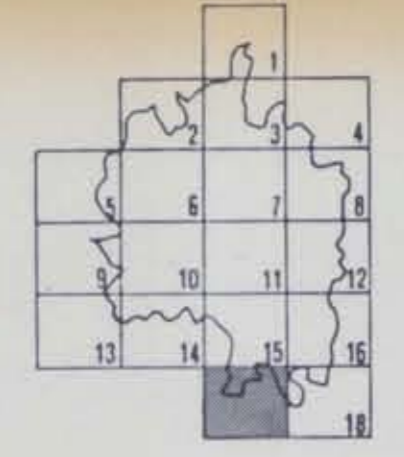
Il Sindaco

L'Assessore all'Urbanistica

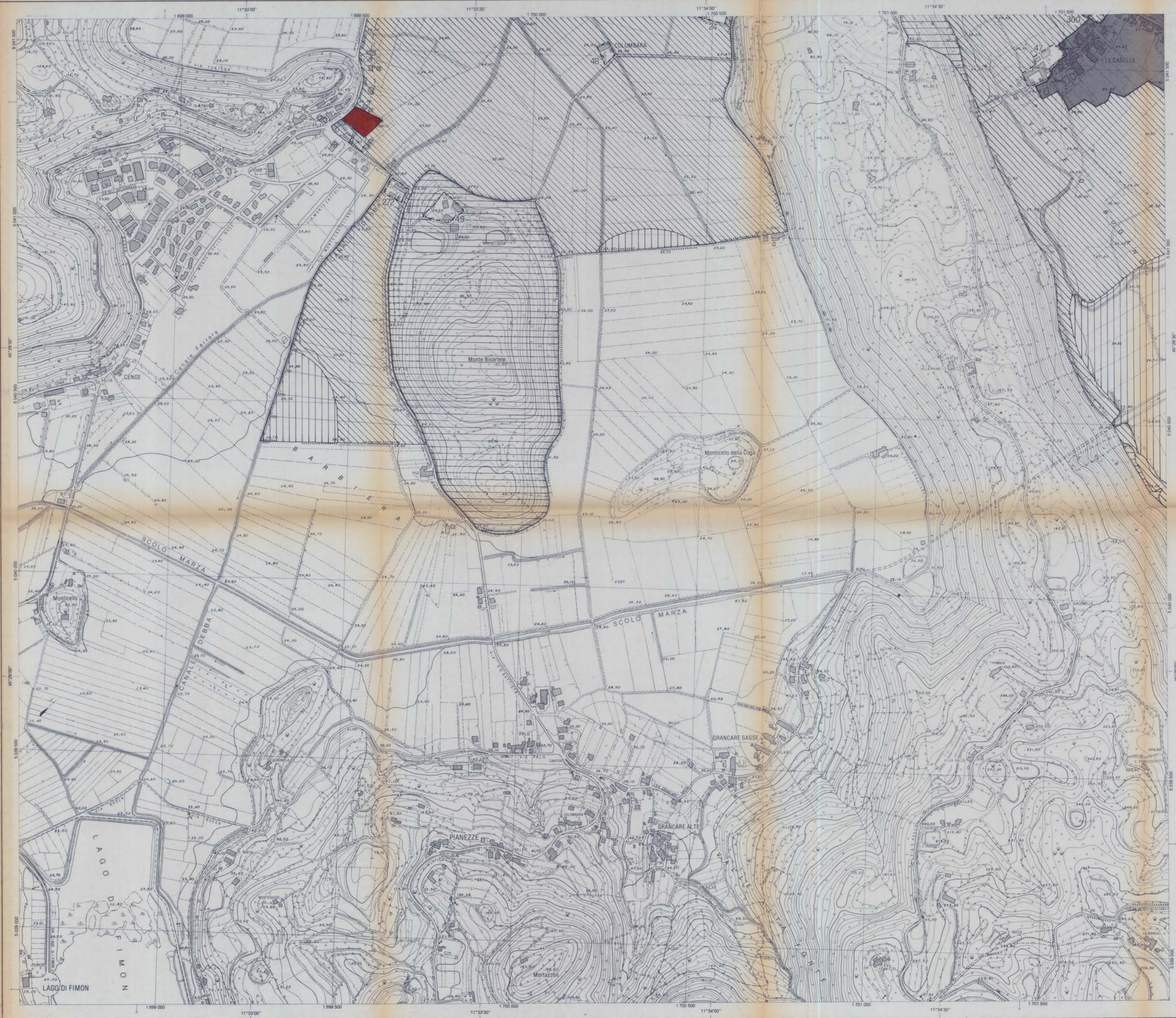
Il Segretario Generale

COPIA CONFORME DEL PIANO
PROVATO CON DELIBERA
N. 100 DEL 21 SET. 1994
SI RILASCI IN CARTA SEMPLICE
AD USO INTERNO

Quadro d'unione degli elementi
Base cartografica:
CARTA TECNICA REGIONALE
Scala 1:5.000



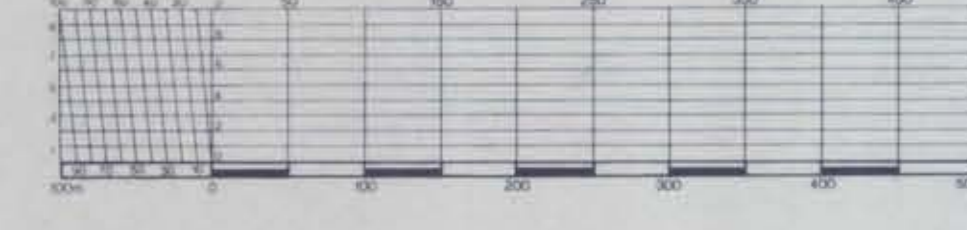
- Legenda**
- Zone territoriali omogenee A/B/C/D/E (escluse le RSA4) e ambiti urbani
 - RSA4
 - E1 Zone agricole collinari boscate e non, comprese le aree colluviali pendenti; rimboscamenti e/o conversioni
 - E2.1 Zone agricole a campi aperti
 - E2.2 Zone agricole a campi chiusi
 - E2.3 Paesaggio pedecollinare e valli interne ai Berici
 - E2.4 Depressioni fluviali
 - E3
 - E4
 - Progetti speciali
 - 1 - Vallata del Silenzio
 - 2 - Astichello
 - 3 - S. Agostino - Retrone
 - 4 - Oasi di Casale
 - 5 - Monte Crucetta
 - 6 - Bojo delle Maddalene
 - Viabilità di progetto
 - Vincoli Cimiteriale
 - Rispetto stradale e dei corsi d'acqua
 - Aeronautico
 - Cono di volo
 - Rispetto zone RSA 4 (Art. 14)
 - Sentieri, percorsi pedonali e ciclabili



CARTA TECNICA REGIONALE

Elemento n° 125111
TORRI

Scala 1:5.000



RAPPRESENTAZIONE CONFORME
UNIVERSALE TRASVERSA DI MERCATORE (U.T.M.)
Le coordinate geografiche sono definite nel sistema nazionale unificato (E.D. 1950)
Longitudine di Roma (M. Mario di Greenwich) = 12°27'30" E
Latitudine = 45°52'30" N

Le coordinate piane sono definite nel sistema nazionale Gauss-Boga
Longitudine di Roma (M. Mario di Greenwich) = 12°27'30" E
Latitudine = 45°52'30" N

Le costanti mistiche addizionali per passare dal sistema E.D. 1950 al sistema nazionale sono, per questo elemento:
 $\Delta x = -57$ $\Delta y = -177$ m
 $\Delta u = -12'27" 11.1$ $\Delta v = +999948$ m

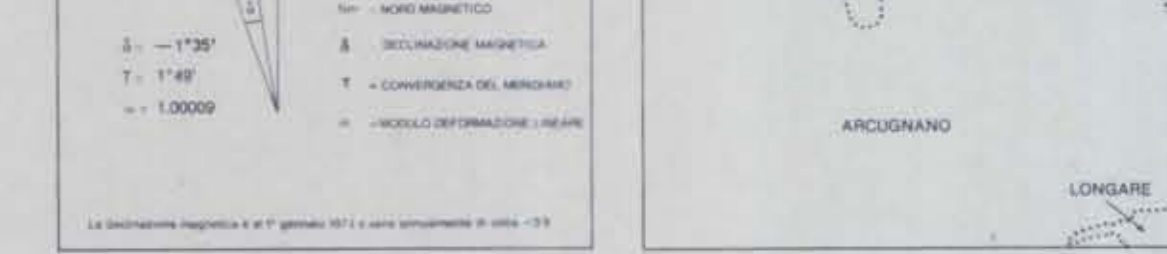
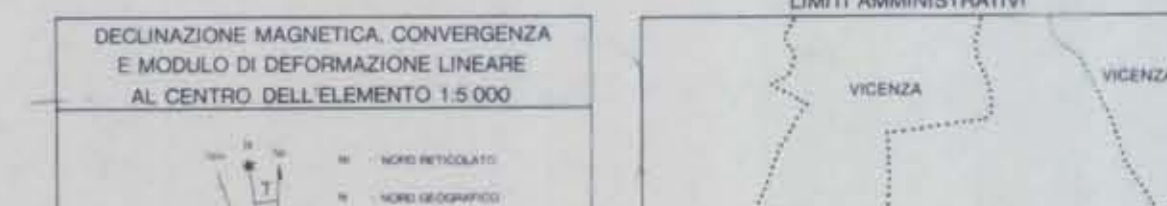
COORDINATE DEI VERTICI	FUOCO OVEST				FUOCO EST			
	GAUSS-BOGA		UTM		GAUSS-BOGA		UTM	
VERTICALE	N	E	N	E	N	E	N	E
NO	45°30'30"	11°32'30"	504157	198528	504174	198540		
NE	45°30'30"	11°32'30"	504161	198532	504178	198544		
SE	45°28'30"	11°30'30"	503863	198193	503900	198205		

A margine degli elementi della zona di sovrapposizione sono indicati i seguenti livelli:
per la parametratura non tracciata del sistema nazionale → fuco ovest → fuco est
per la parametratura U.T.M. → fuco 22' → fuco 33

INDICI DELLA PRECISIONE ALTIMETRICA

Reti di riferimento	Capacità di livellazione	Tolleranza 0,01 m
Vertici trigonometrici	Quota topografiche di determinazione diretta	0,01 m e 0,05 m
Quota fotogrammetriche	Quota fotogrammetriche	Tolleranza 0,05 m
		Tolleranza 1 m

Leggenda a 0
25 m per le curve distriche
5 m ordinarie
1 m ausiliarie (stratigrafiche)



QUADRO D'UNIONE DEGLI ELEMENTI LIMITROFI

125073 SANTAGOSTINO	125072 LONGARE	125063 TORRI DIQUARTESOLO
125114 ARCUGNANO	125111 TORRI	125124 LONGARE
125113 FIMON	125112 VILLABALZANA	125123 COSTOZZA



POSIZIONE DELL'ELEMENTO NEL N° 125

01	02	03	04
05	06	07	08
09	10	11	12
13	14	15	16

RILEVAMENTO AEROFOTOGRAMMETRICO ANNO 1982
ESECUZIONE: Imp. I. Benedetti - Firenze

PROGETTAZIONE: Arch. C. Pagani
DIREZIONE TECNICA: Ing. A. Bonelli
COORDINAMENTO: Geom. E. Lionetto
DIREZIONE LAVORI: Prof. Ing. E. Matteotti
COLLAUDO: Gen. F. Lombardi

IL SEGRETARIO REGIONALE PER IL TERRITORIO:
Arch. F. Posocco