

Variante al P.R.G. relativa al territorio rurale.  
 l.r. 24/85 - Tutela ed edificabilità delle zone agricole.  
 l.r. 9/86 - Tutela e valorizzazione dei beni storici, culturali, ambientali  
 e del paesaggio.

Tav 13 2-1  
 Elemento Cartografico  
 - 6 NOV. 1996  
 Scala 1:5.000  
 103152

Tutela ed edificabilità delle zone agricole  
 Coordinamento generale prof. arch. Bruno Dolcetta  
 prof. Giorgio Franceschetti

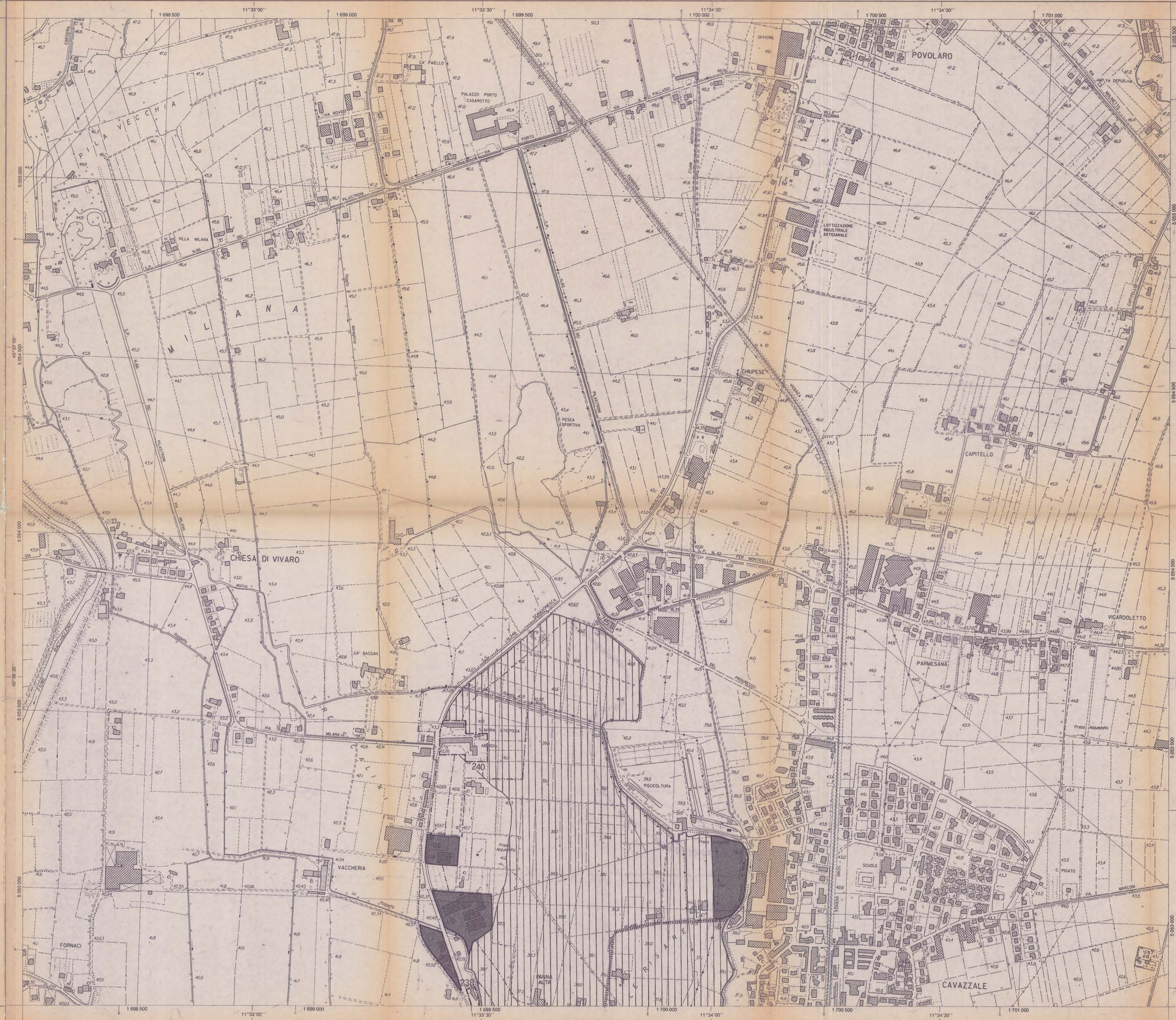
Consulenti  
 studi geomorfologici: dott. Leda Minuzzo - geologo  
 studi agronomici: dott. Alberto Viero - agronomo  
 patrimonio edilizio rurale: dott. Gianni Segalla - architetto  
 studi ambientali: dott. Adriano Altissimo - agronomo  
 dott. Roberto De Marchi - agronomo  
 studi storici: prof. Paolo Preto - storico  
 prof. Claudio Povoletto - storico  
 avv. Ivone Cacciavillani - giurista

Il progettista: prof. arch. Bruno Dolcetta - urbanista  
 prof. Giorgio Franceschetti - economista agrario  
 Collaboratori e stesura elaborati cartografici: dott. Franco Minola - architetto

Il Sindaco: "COPIA CONFORME DEL PIANO APPROVATO CON DELIBERA...  
 L'Assessore all'Urbanistica: N. 100 DEL 21 SET. 1994  
 SI RILASCI IN CARTA SEMPLICE AD USO INTERNO"  
 Il Segretario Generale

Quadro d'Unione degli elementi  
 Base cartografica:  
 CARTA TECNICA REGIONALE  
 Scala 1:5.000

- Legenda
- Zone territoriali omogenee A/B/C/D/F ( escluse le RSA4 ) e ambiti urbani
  - RSA4
  - E1 Zone agricole collinari boscate e non, comprese le aree colluviali pendenti; rimboschimenti e/o conversioni
  - E2.1 Zone agricole a campi aperti
  - E2.2 Zone agricole a campi chiusi
  - E2.3 Paesaggio pedecollinare e valli interne ai Berici
  - E2.4 Depressioni fluviali
  - E3
  - E4
  - Progetti speciali
  - Viabilità di progetto
  - Vincoli Cimiteriale
  - Rispetto stradale e dei corsi d'acqua
  - Aeronautico
  - Cono di volo
  - Rispetto zone RSA 4 ( Art. 14 )
  - Sentieri, percorsi pedonali e ciclabili



Scala 1:5.000

RAFFRESCAMENTO CONFORME UNIVERSALE TRASVERSA DI MERCATORE (U.T.M.)  
 Le coordinate geografiche sono definite nel sistema europeo unificato (E.D. 1950)  
 Longitudine di Roma (M. Mario di Greenwich) = 12°27'01"33"  
 Latitudine = 45°33'43"  
 Le coordinate piano sono definite nel sistema nazionale Gauss-Boaga  
 Longitudine di Roma (M. Mario di Greenwich) = 12°27'08"43"  
 Latitudine = 45°33'29"51"

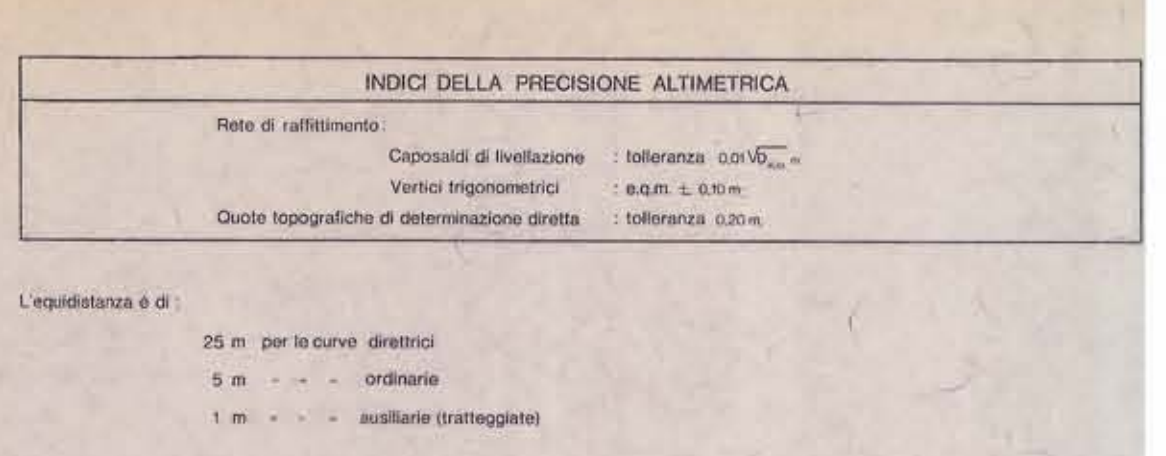
COORDINATE DEI VERTICI

NO	GEOGRAFICHE (E.D. 1950)	FUSO OVEST GAUSS-BOAGA		FUSO EST GAUSS-BOAGA	
		N	E	N	E
1	45°37'30"	11°32'30"	505545	168968	505921
2	45°37'30"	11°32'30"	505548	170138	505925
3	45°38'00"	11°32'30"	505267	169176	505284
4	45°38'00"	11°32'30"	505271	170148	505287

INDICI DELLA PRECISIONE ALTIMETRICA

Realtà di raffronto:  
 Copiosità di riflettività: tolleranza: 0,016 m  
 Venti irregolarità: tolleranza: 0,05 m  
 Quote topografiche di sistemazione diretta: tolleranza: 0,2 m

Le distanze sono di:  
 25 m per le curve dirette  
 5 m - - - - - ordinarie  
 1 m - - - - - ausiliarie (strategate)



QUADRO D'UNIONE DEGLI ELEMENTI LIMITROFI

103154 NOVELEDO	103151 DUEVILLE	103164 LUPA
103153 CALDOGNO	103152 CAVAZZALE	103163 BOLZANO VICENTINO
125034 RETTORIOLE	125031 PLEDIGE	125044 LISERA

POSIZIONE DELL'ELEMENTO NEL F° 103

01	02	03	04
05	06	07	08
09	10	11	12
13	14	15	16

RILIEVO AEROFOTOGRAMMETRICO ANNO 1981  
 La carta proviene dalla restituzione numerica integrata al videografico con la ricognizione  
 ESECUZIONE: ZOLLET Ing. snc - S. GIUSTINA (BL)  
 PROGETTAZIONE: Geom. E. Lionello  
 COORDINAMENTO: Arch. M. Pasqualin  
 DIREZIONE TECNICA: Arch. G. Furlan  
 DIREZIONE LAVORI: Ing. L. Dorigo  
 COLLAUDO: Ing. L. Tessier