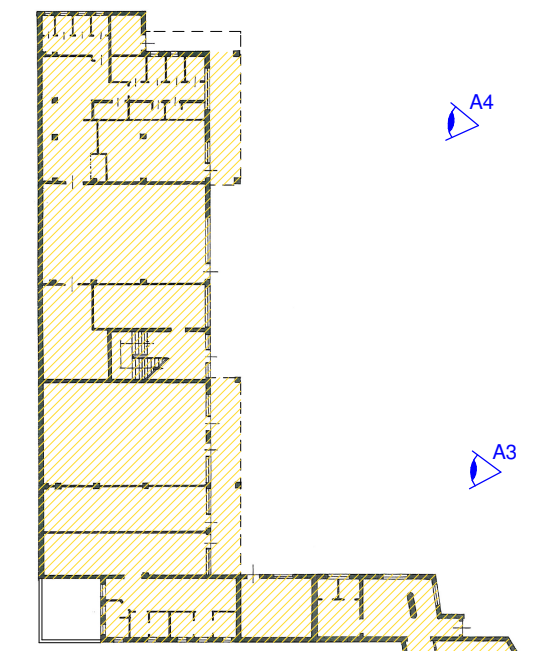


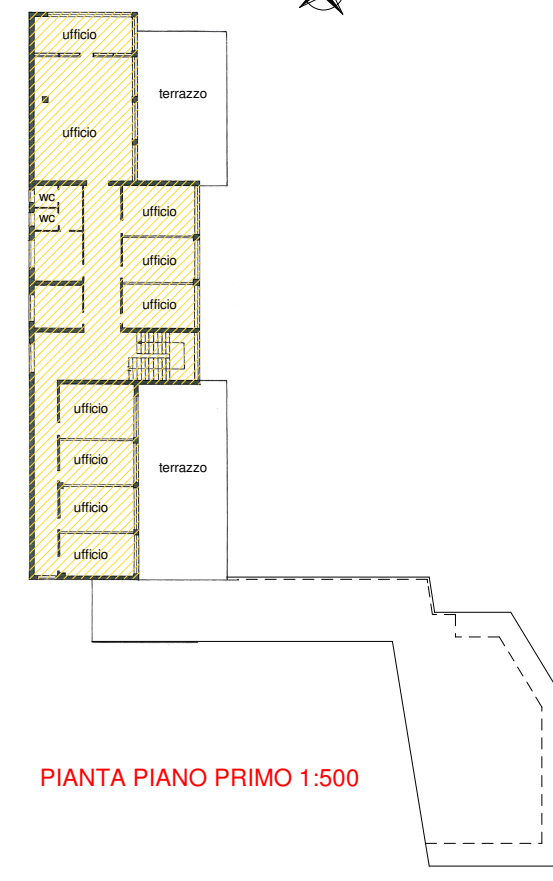


Planimetria generale 1:1000 - individuazione fabbricati

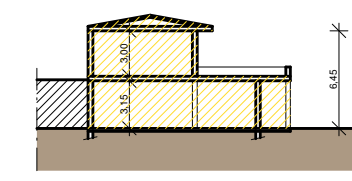
Fabbricato A



PIANTA PIANO TERRA 1:500



PIANTA PIANO PRIMO 1:500



SEZIONE SCHEMATICA

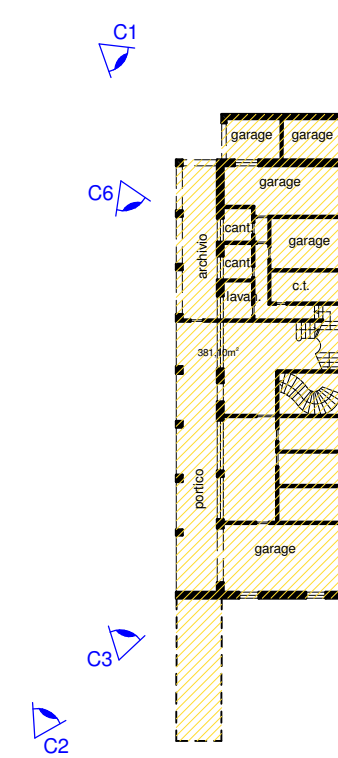
DATI TECNICI

- Superficie coperta esistente	mq 673,10
- Superficie utile esistente	mq 996,70
p. terra mq 673,10	
p. primo mq 323,60	
- Altezza massima	ml 6,45

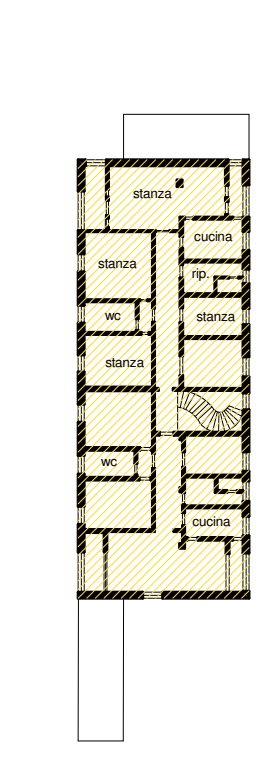
Manufatto esistente adibito ad uffici, dismesso da alcuni anni. Strutturalmente risulta costituito da murature in blocchi di laterizio e pilastri in c.a., solai e copertura in laterocemento, con manto in coppi in laterizio. Le pareti divisorie risultano in parte realizzate con tramezze in laterizio, ed in parte del tipo modulare con montanti in alluminio e moduli ciechi con pannelli in frangibile, e moduli vetri composti da una lastra in vetro stratificato. Gli infissi sono in alluminio, i pavimenti sono prevalentemente in ceramica. La scala di collegamento fra il piano terra e primo è realizzata in c.a. con pedate ed alzate in ceramica. Le murature esterne risultano intonacate e tinteggiate.



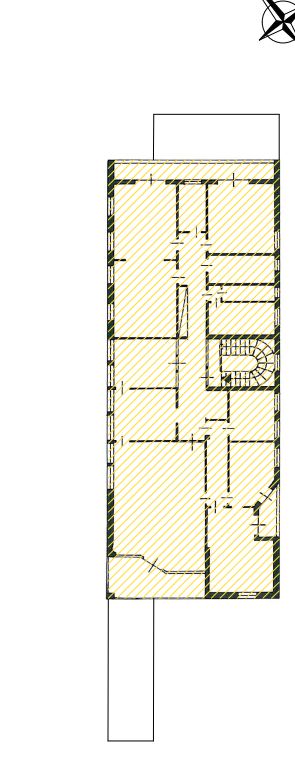
Fabbricato C



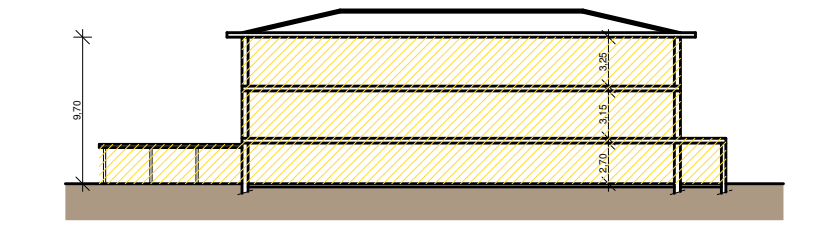
PIANTA PIANO TERRA 1:500



PIANTA PIANO PRIMO 1:500



PIANTA PIANO SECONDO 1:500



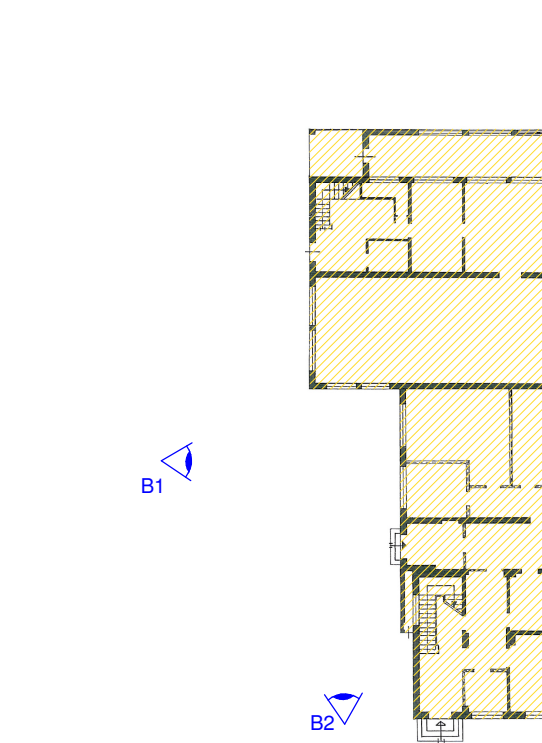
SEZIONE SCHEMATICA

DATI TECNICI

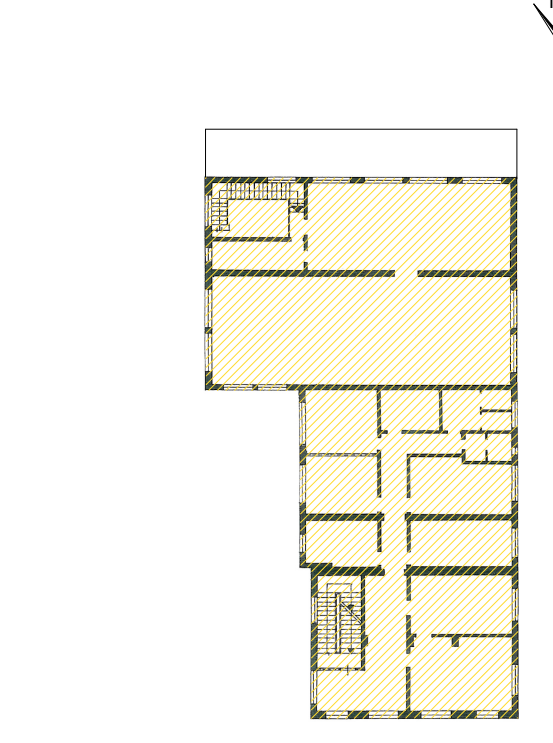
- Superficie coperta esistente	mq 381,00
- Superficie utile esistente	mq 1.036,40
p. terra mq 381,00	
p. primo mq 327,70	
p. secondo mq 327,70	
- Altezza massima	ml 9,70

Manufatto esistente adibito ad uffici, dismesso da alcuni anni. Strutturalmente risulta costituito da murature in blocchi di laterizio e pilastri in c.a., solai e copertura in laterocemento, con manto in coppi in laterizio. Le pareti divisorie risultano in parte realizzate con tramezze in laterizio. Gli infissi sono in legno ed alluminio, i pavimenti sono prevalentemente in ceramica. La scala di collegamento fra il piano terra, primo e secondo è realizzata in c.a. con pedate ed alzate in ceramica. Le murature esterne risultano in mattoni faccia vista.

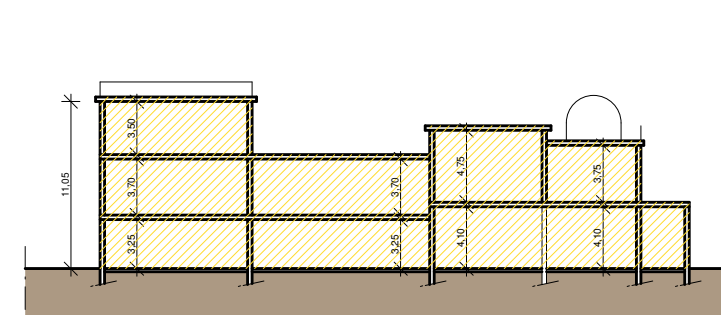
Fabbricato B



PIANTA PIANO TERRA 1:500



PIANTA PIANO PRIMO 1:500



SEZIONE SCHEMATICA

DATI TECNICI

- Superficie coperta esistente	mq 651,20
- Superficie utile esistente	mq 1.383,40
p. terra mq 651,20	
p. primo mq 590,50	
p. secondo mq 138,70	
- Altezza massima	ml 11,05

Manufatto esistente adibito ad uffici ed in parte ancora da ultimare, dismesso da alcuni anni. Strutturalmente risulta costituito da murature in blocchi di laterizio e pilastri in c.a., solai e copertura in laterocemento, con manto in coppi in laterizio. Le pareti divisorie risultano in parte realizzate con tramezze in laterizio. Gli infissi sono in alluminio, i pavimenti sono prevalentemente in ceramica. La scala di collegamento fra il piano terra, primo e secondo è realizzata in c.a. con pedate ed alzate in ceramica. Le murature esterne risultano intonacate e tinteggiate.



IL TECNICO	DITTA PROPRIETARIA	COMUNE DI VICENZA		TAVOLA
	UBI Leasing s.p.a. via Cefalonia, 74 25124 - Brescia (BS) P.Na. 01719700989	RIQUALIFICAZIONE URBANISTICA AREA "EX CENTRALE ENEL" SITA IN VIALE DELLA PACE - VICENZA		5
arch. Oscar Lovison via Marconi, 91 36077 - Abbadia Vicentina Tel. 0444 370175 - fax 0444 370849	DITTA UTILIZZATRICE	DITTA PROPRIETARIA:	DITTA UTILIZZATRICE:	SCALA
	CDS Costruzioni s.p.a. via Dell'Industria, 36 25030 - Erbaso (BS) P.Na. 01719700989	UBI Leasing s.p.a.	CDS Costruzioni s.p.a.	1:1000 1:500
		STATO ATTUALE		DATA
		- Consistenza fabbricati esistenti con destinazioni e profili FABBRICATI A - B - C		Agosto 2015 Giugno 2016 Ottobre 2016