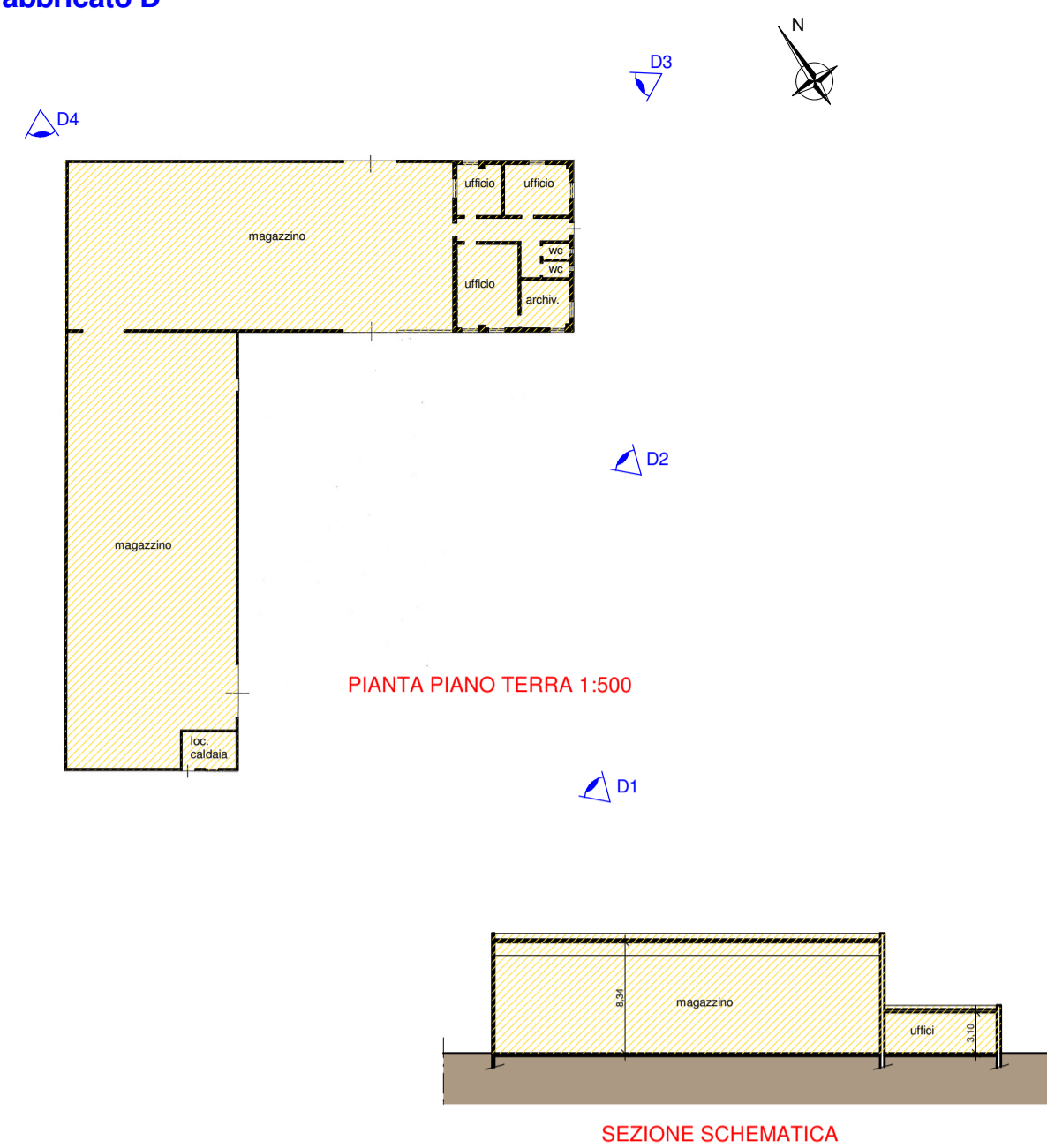




Planimetria generale 1:1000 - individuazione fabbricati

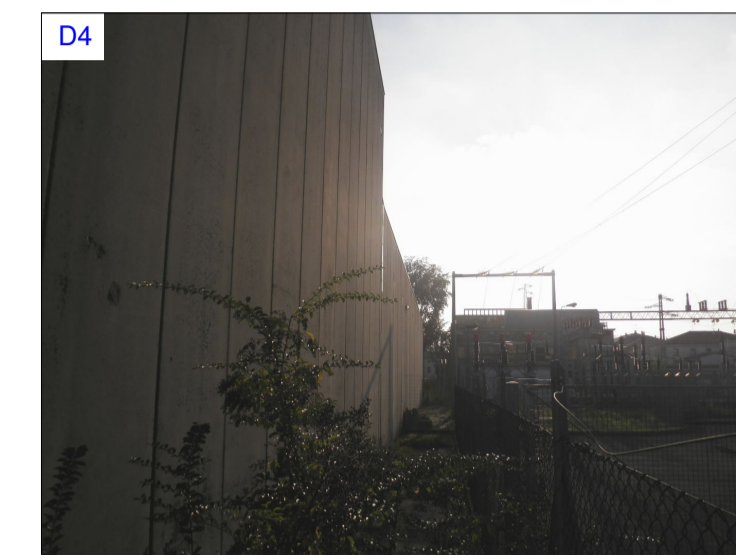
Fabbricato D



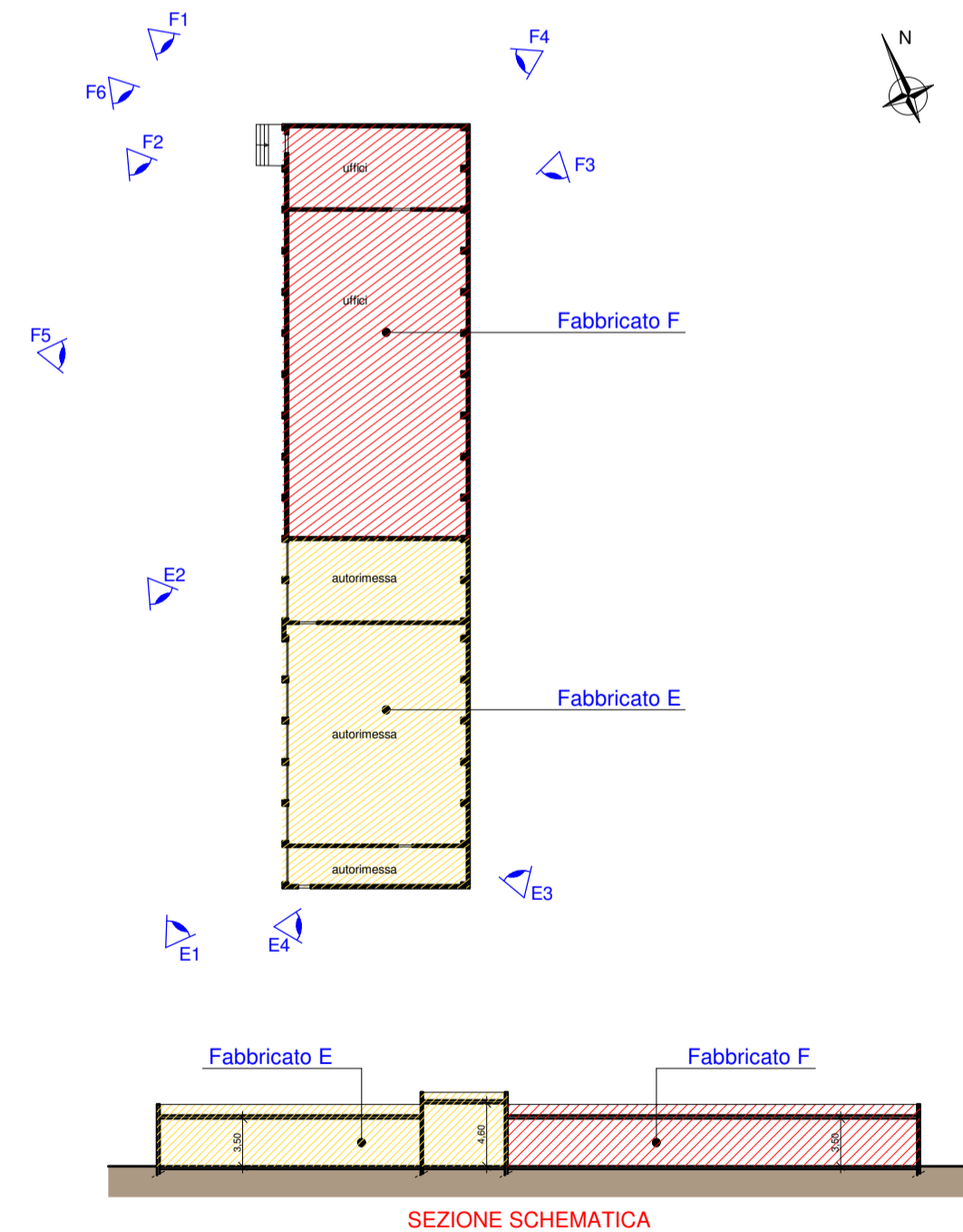
DATI TECNICI

- Superficie coperta esistente	mq 914,50
- Superficie utile esistente	mq 914,50
- Altezza massima	ml 8,34

Manufatto esistente adibito a magazzino con una zona destinata ad uffici e servizi igienici, dismesso da alcuni anni. La struttura del capannone è composta da un telaio di pilastri e travi in ferro, il tamponamento è realizzato da pannelli verticali in c.a.p., la copertura è a shed con lastre ondulate. Gli infissi sono in alluminio, i pavimenti sono prevalentemente in cls liscio.



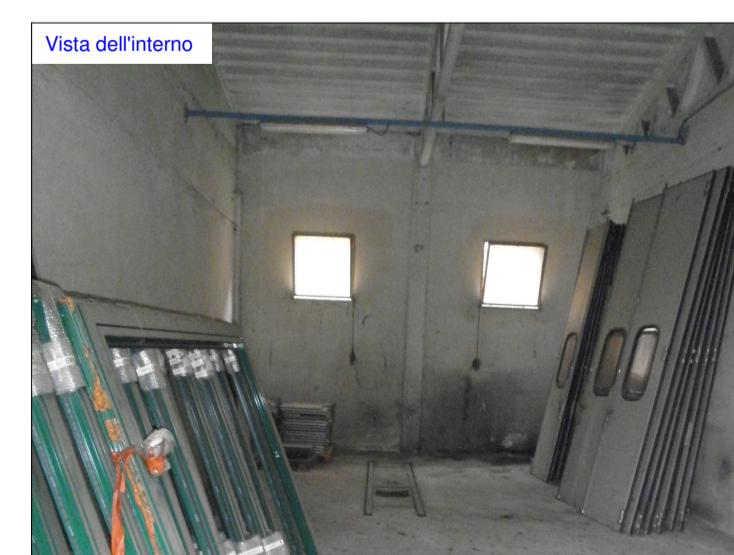
Fabbricati E - F



DATI TECNICI

- Superficie coperta esistente	mq 760,00
- Superficie utile esistente	mq 760,00
- Altezza massima	ml 4,60

Il manufatto E è adibito ad autorimessa (dismessa da alcuni anni), mentre il manufatto F a uffici (attualmente utilizzato). La struttura del capannone è composta da un telaio di pilastri in c.a. e travi reticolari in ferro, il tamponamento è realizzato da pannelli verticali in c.a.p., la copertura in pannelli sandwich, manto di copertura in lamiera. Gli infissi sono in alluminio, i pavimenti sono prevalentemente in ceramica per la parte utilizzata come uffici, mentre sono in cemento liscio nell'autorimessa.



Ricapitolazione generale

Fabbr.	Superficie coperta (mq)	Superficie utile (mq)
A	673,10	996,70
B	651,20	1.383,40
C	381,00	1.036,40
D	914,50	914,50
E	348,00	348,00
F	412,00	412,00
Totale	mq 3.379,80	mq 5.091,00

IL TECNICO	DITTA PROPRIETARIA	COMUNE DI VICENZA		TAVOLA
	UBI Leasing s.p.a. via Calcinetta, 14 35124 - Brescia (BS) P.Iva 0171970989	RIQUALIFICAZIONE URBANISTICA AREA "EX CENTRALE ENEL" SITA IN VIALE DELLA PACE - VICENZA		6
arch. Oscar Lovison via Marconi, 91 36077 - Altavilla Vicina Tel. 0444 370175 - fax 0444 370849	DITTA UTILIZZATRICE	DITTA PROPRIETARIA:	DITTA UTILIZZATRICE:	SCALA
	CDS Costruzioni s.p.a. via Dell'Industria, 36 35030 - Eboliaco (BS) P.Iva 0171970989	UBI Leasing s.p.a.	CDS Costruzioni s.p.a.	1:1000 1:500
STATO ATTUALE		DATA		
Consistenza fabbricati esistenti con destinazioni e profili FABBRICATI D - E - F		Agosto 2015		