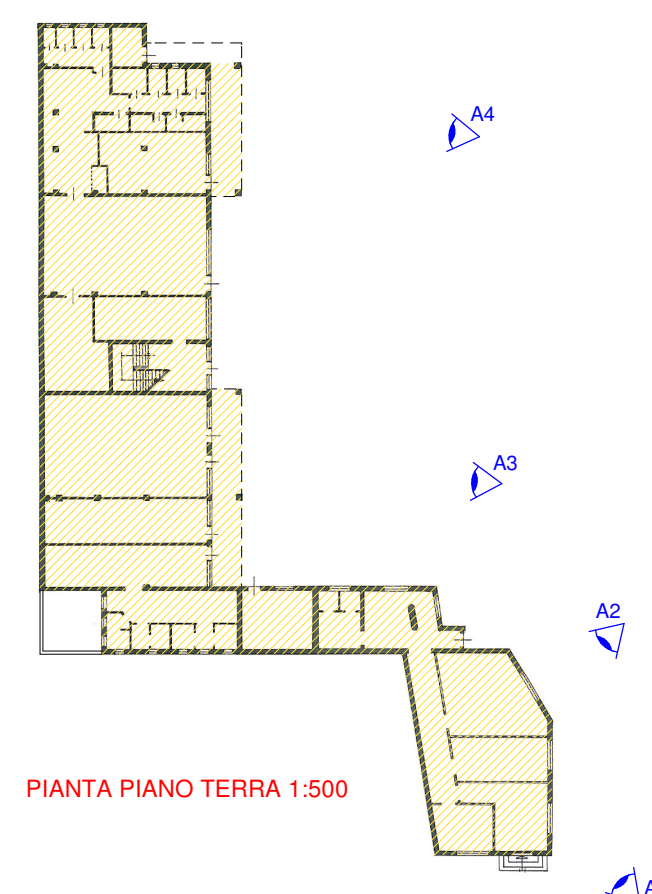


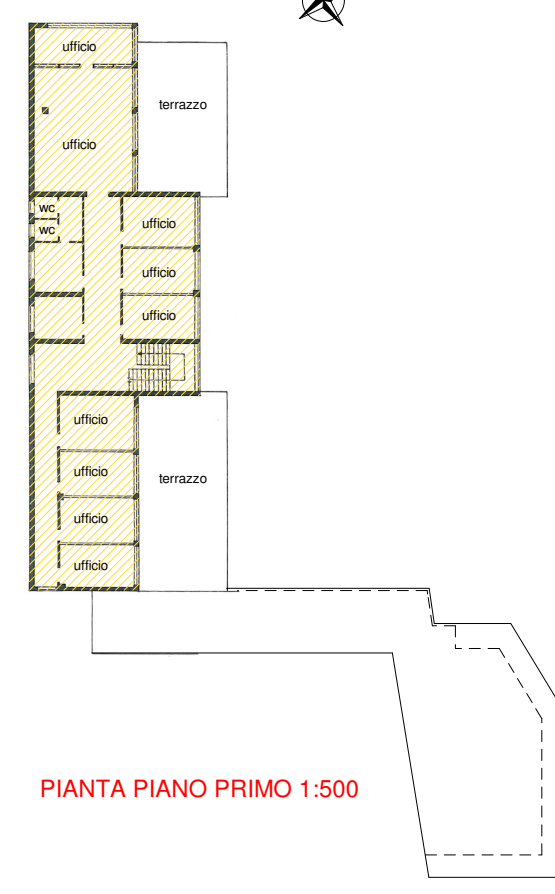


Planimetria generale 1:1000 - individuazione fabbricati

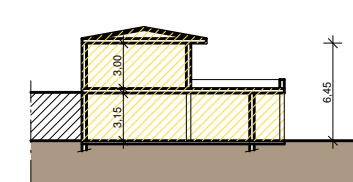
**Fabbricato A**



PIANTA PIANO TERRA 1:500



PIANTA PIANO PRIMO 1:500



SEZIONE SCHEMATICA

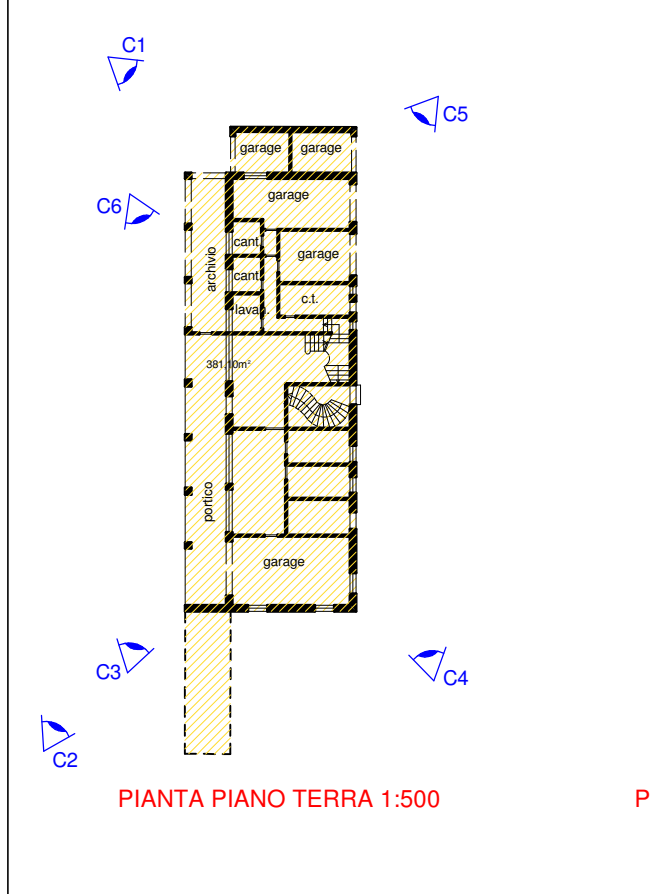
**DATI TECNICI**

- Superficie coperta esistente	mq 673,10
- Superficie utile esistente	mq 996,70
p. terra mq 673,10	
p. primo mq 323,60	
- Altezza massima	ml 6,45

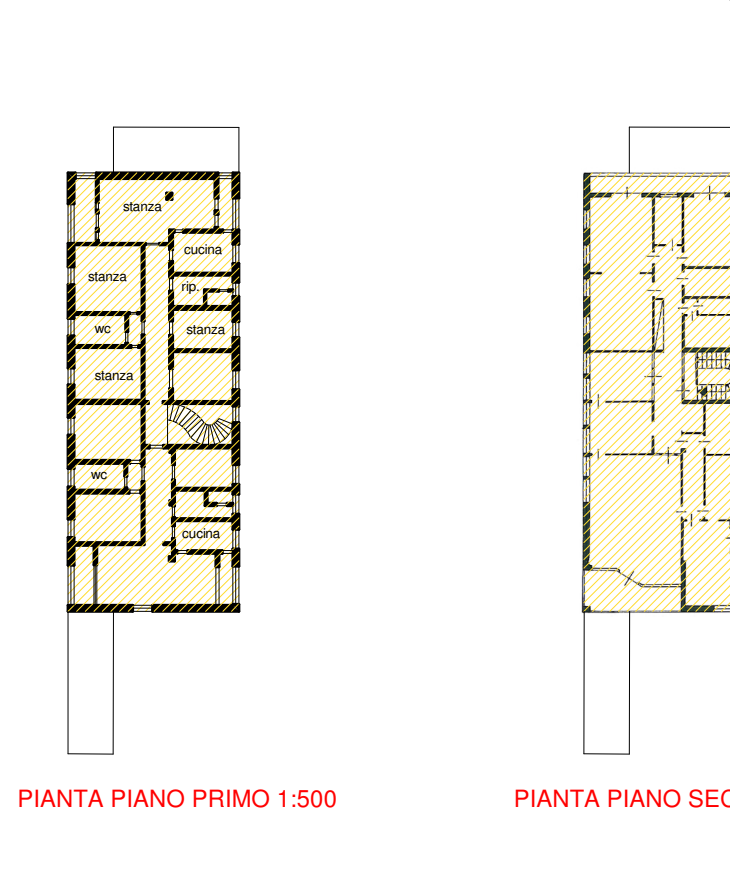
Manufatto esistente adibito ad uffici, dismesso da alcuni anni. Strutturalmente risulta costituito da murature in blocchi di laterizio e pilastri in c.a., soletti e copertura in laterocemento, con manto in coppi in laterizio. Le pareti divisorie risultano in parte realizzate con tramezze in laterizio, ed in parte del tipo modulare con montanti in alluminio e moduli ciechi con pannelli in truciolare, e moduli vetriati composti da una lastra in vetro stratificato. Gli infissi sono in alluminio, i pavimenti sono prevalentemente in ceramica. La scala di collegamento fra il piano terra e primo è realizzata in c.a. con pedale ed alzate in ceramica. Le murature esterne risultano intonacate e tinteggiate.



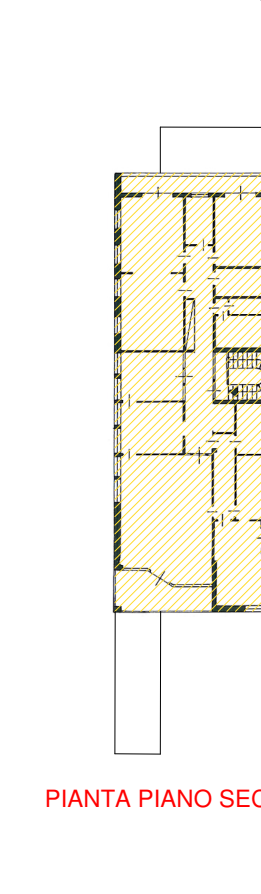
**Fabbricato C**



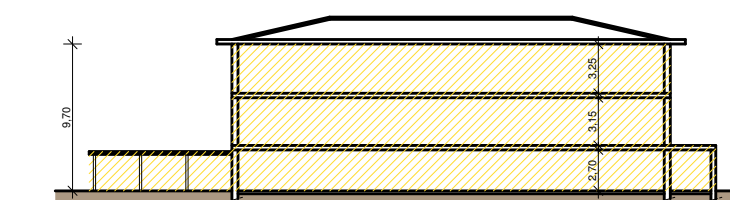
PIANTA PIANO TERRA 1:500



PIANTA PIANO PRIMO 1:500



PIANTA PIANO SECONDO 1:500



SEZIONE SCHEMATICA

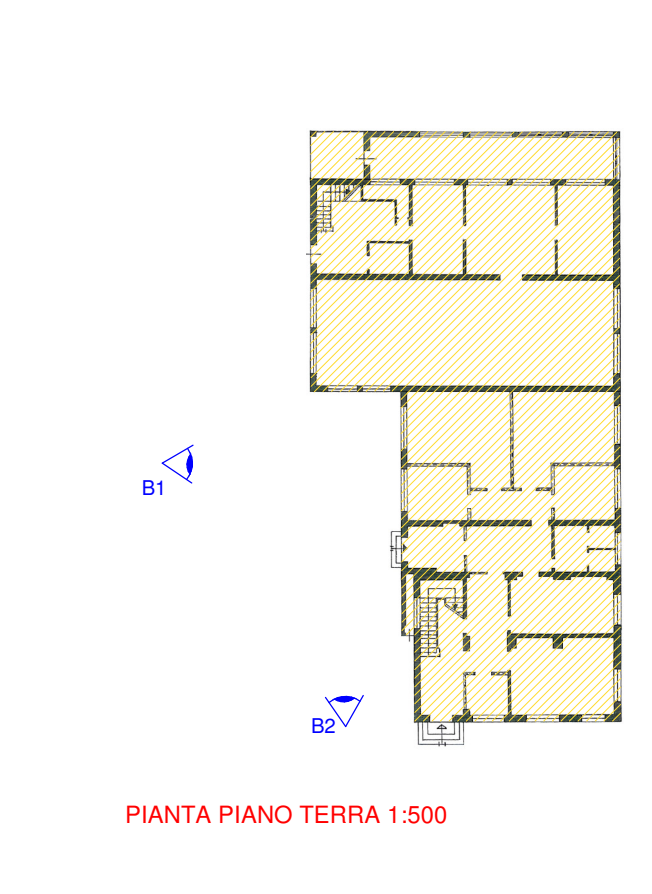
**DATI TECNICI**

- Superficie coperta esistente	mq 381,00
- Superficie utile esistente	mq 1.036,40
p. terra mq 381,00	
p. primo mq 327,70	
p. secondo mq 327,70	
- Altezza massima	ml 9,70

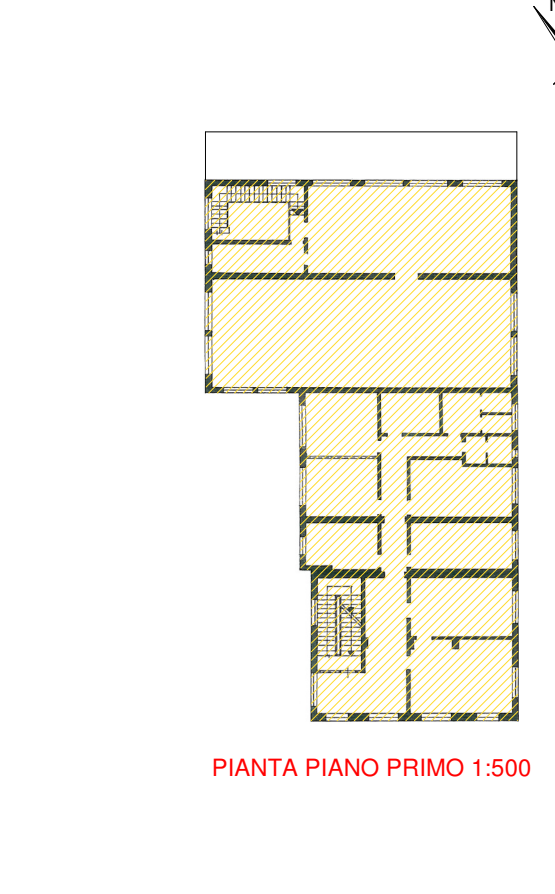
Manufatto esistente adibito ad uffici, dismesso da alcuni anni. Strutturalmente risulta costituito da murature in blocchi di laterizio e pilastri in c.a., soletti e copertura in laterocemento, con manto in coppi in laterizio. Le pareti divisorie risultano in parte realizzate con tramezze in laterizio, ed in parte del tipo modulare con montanti in alluminio e moduli ciechi con pannelli in truciolare, e moduli vetriati composti da una lastra in vetro stratificato. Gli infissi sono in legno ed alluminio, i pavimenti sono prevalentemente in ceramica. La scala di collegamento fra il piano terra, primo e secondo è realizzata in c.a. con pedale ed alzate in ceramica. Le murature esterne risultano in mattoni faccia vista.



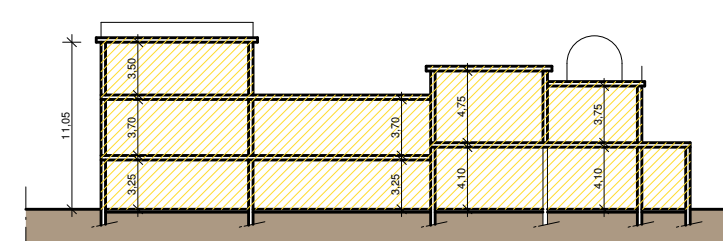
**Fabbricato B**



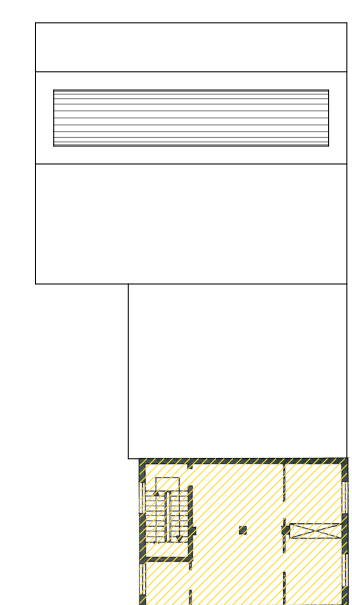
PIANTA PIANO TERRA 1:500



PIANTA PIANO PRIMO 1:500



SEZIONE SCHEMATICA



PIANTA PIANO SECONDO 1:500

**DATI TECNICI**

- Superficie coperta esistente	mq 651,20
- Superficie utile esistente	mq 1.383,40
p. terra mq 651,20	
p. primo mq 298,50	
p. secondo mq 138,70	
- Altezza massima	ml 11,05

Manufatto esistente adibito ad uffici ed in parte ancora da ultimare, dismesso da alcuni anni. Strutturalmente risulta costituito da murature in blocchi di laterizio e pilastri in c.a., soletti e copertura in laterocemento, con manto in coppi in laterizio. Le pareti divisorie risultano in parte realizzate con tramezze in laterizio. Gli infissi sono in alluminio, i pavimenti sono prevalentemente in ceramica. La scala di collegamento fra il piano terra, primo e secondo è realizzata in c.a. con pedale ed alzate in ceramica. Le murature esterne risultano intonacate e tinteggiate.



IL TECNICO	DITTA PROPRIETARIA	COMUNE DI VICENZA		TAVOLA
	UBI Leasing s.p.a. via Calcinetta, 14 35124 - Brescia (BS) P.Iva 0171970989	RIQUALIFICAZIONE URBANISTICA AREA "EX CENTRALE ENEL" SITA IN VIALE DELLA PACE - VICENZA		5
arch. Oscar Lovison via Marconi, 91 36077 - Altavilla Vicina MI. 0444 370175 - fax 0444 370849	DITTA UTILIZZATRICE	DITTA PROPRIETARIA:	DITTA UTILIZZATRICE:	SCALA
	CDS Costruzioni s.p.a. via Dell'Industria, 36 35030 - Eboliaco (BS) P.Iva 0171970989	UBI Leasing s.p.a.	CDS Costruzioni s.p.a.	1:1000 1:500
		STATO ATTUALE		DATA
		- Consistenza fabbricati esistenti con destinazioni e profili FABBRICATI A - B - C		Agosto 2015