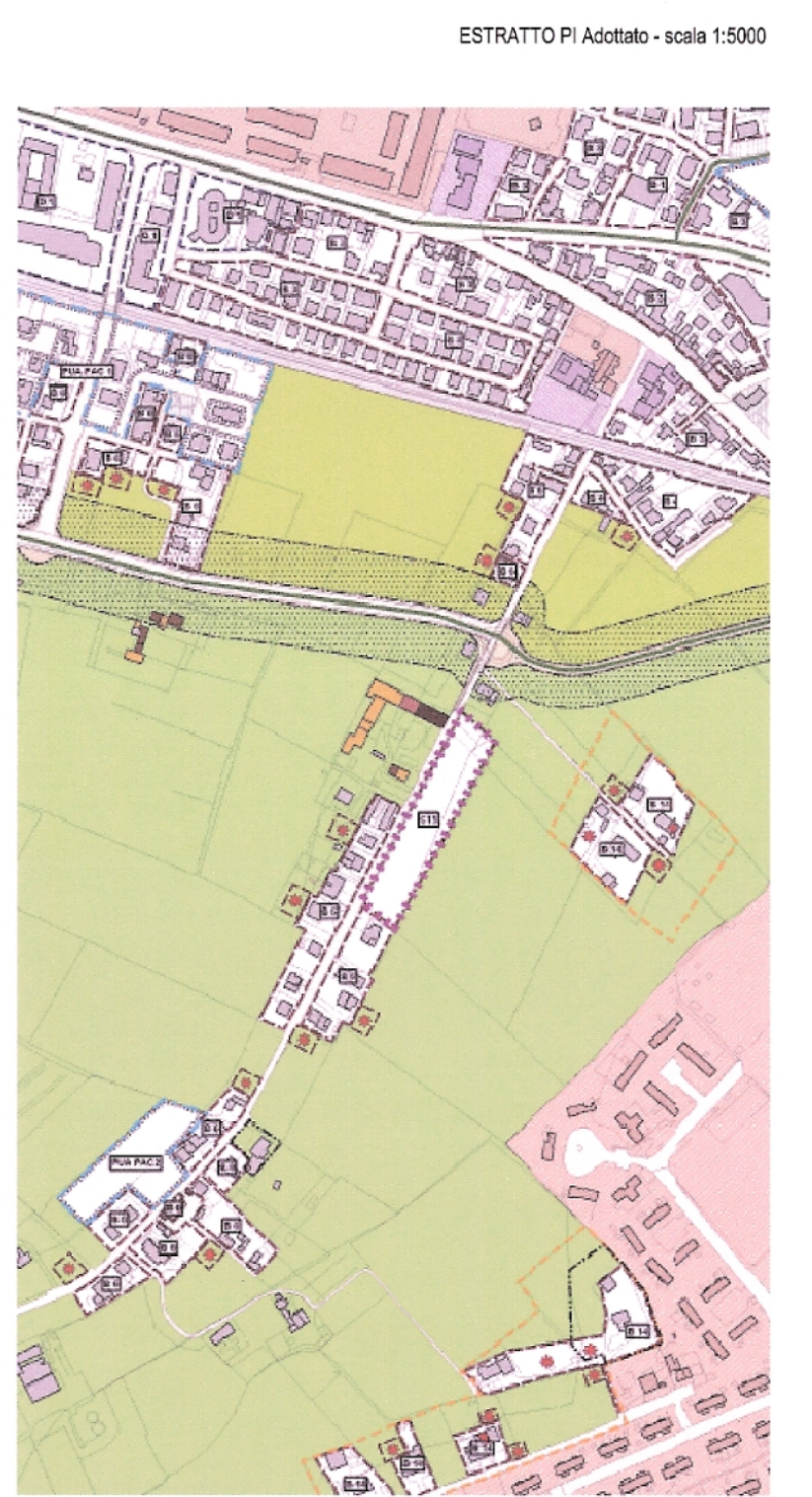
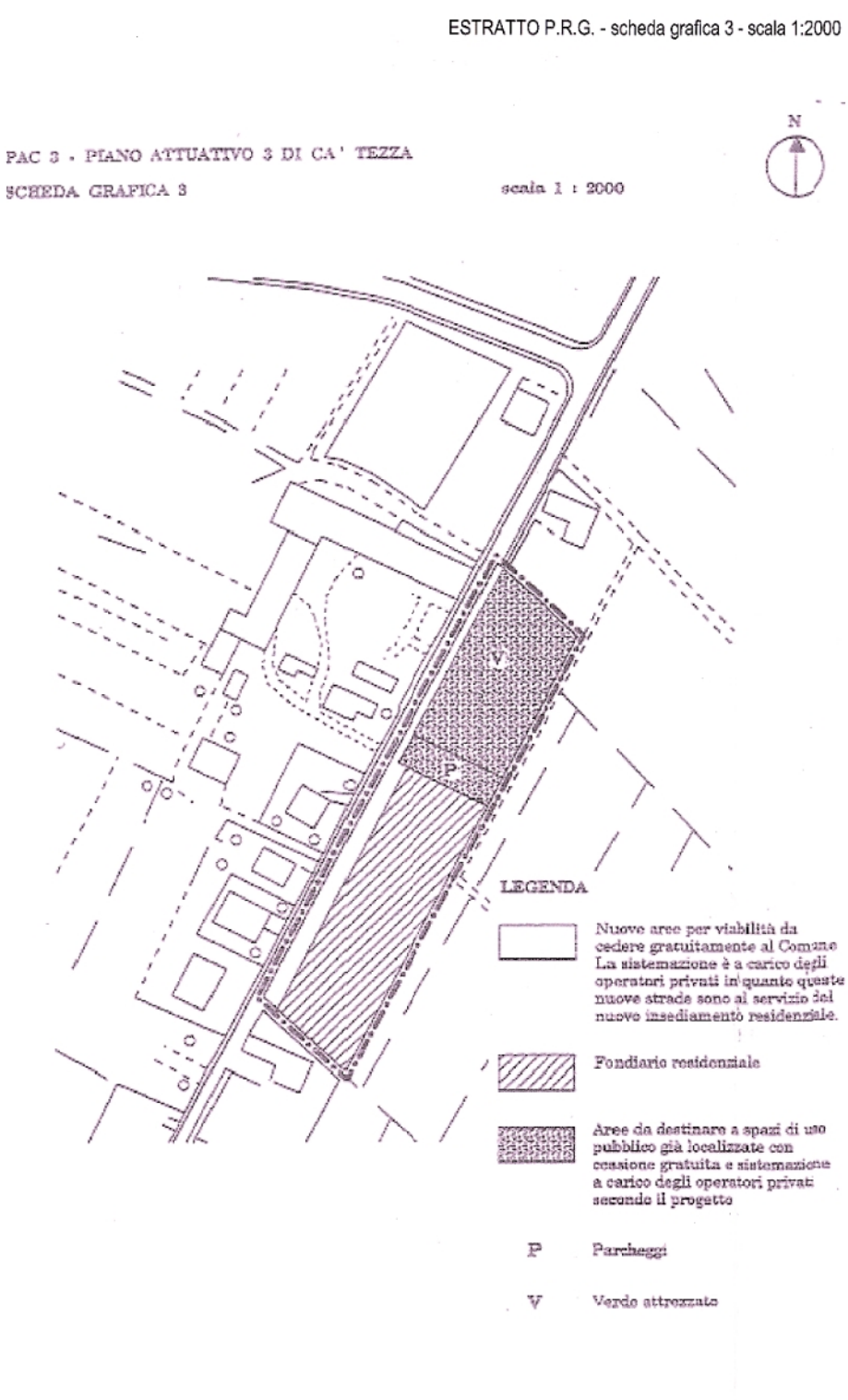
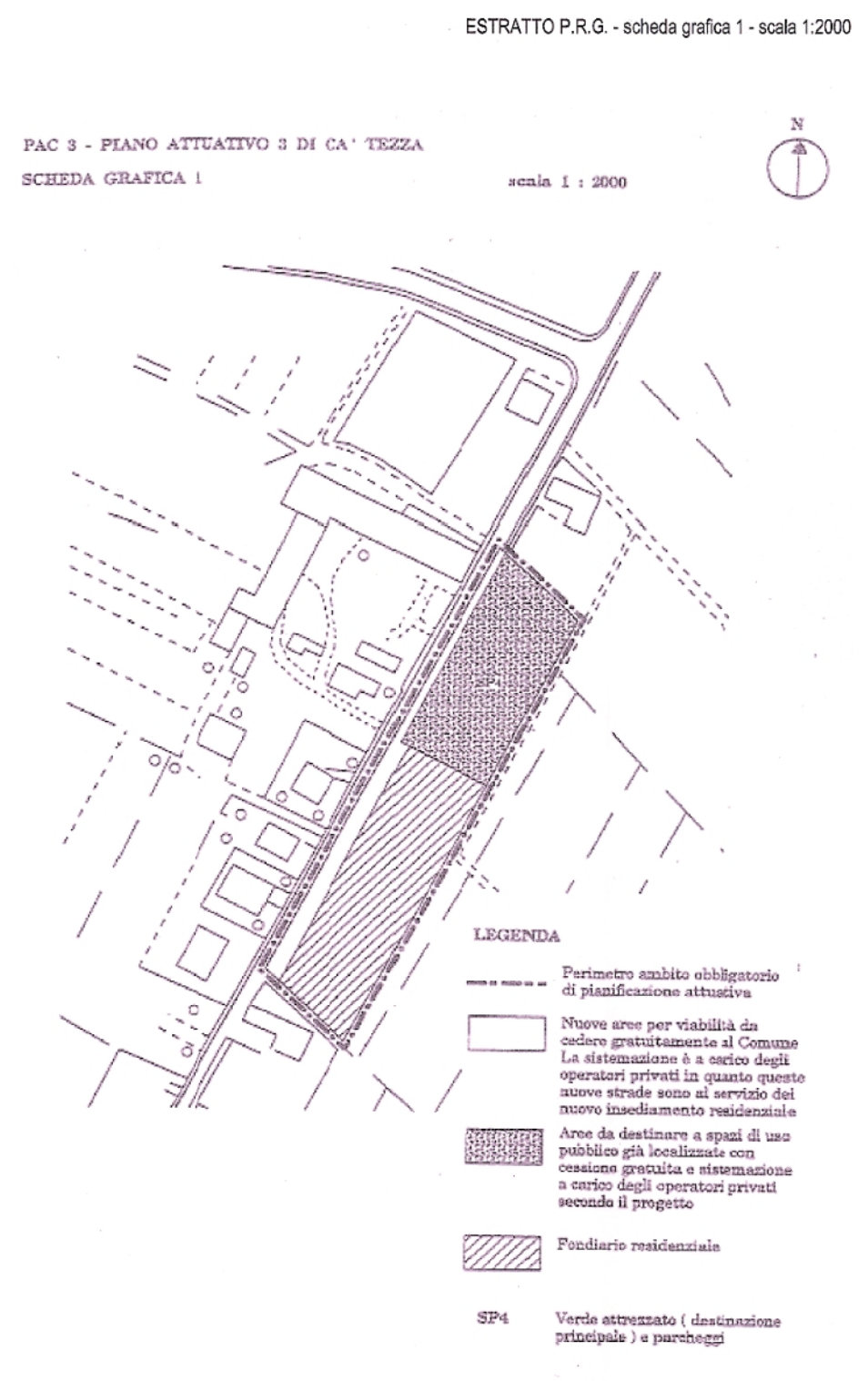
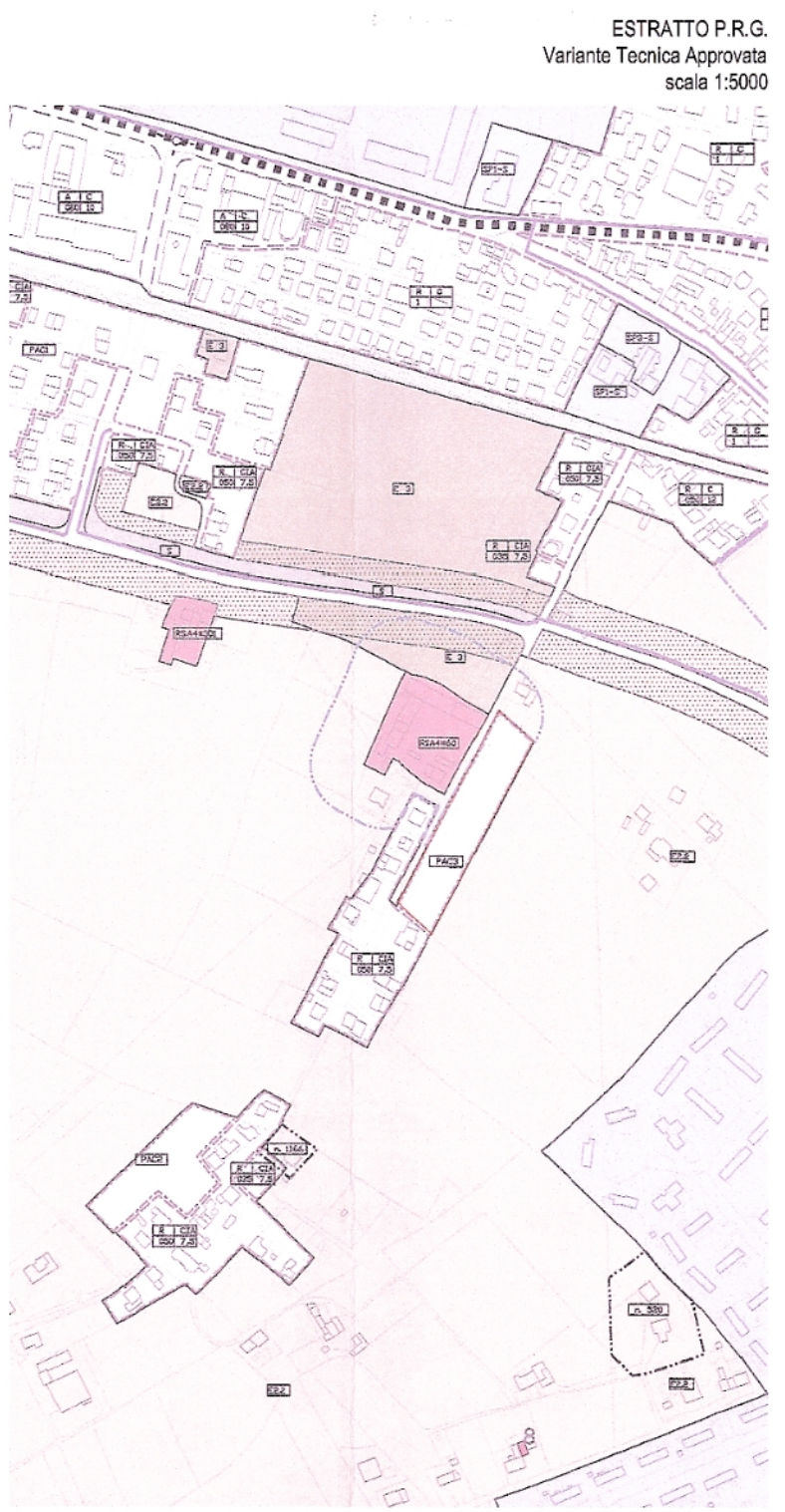
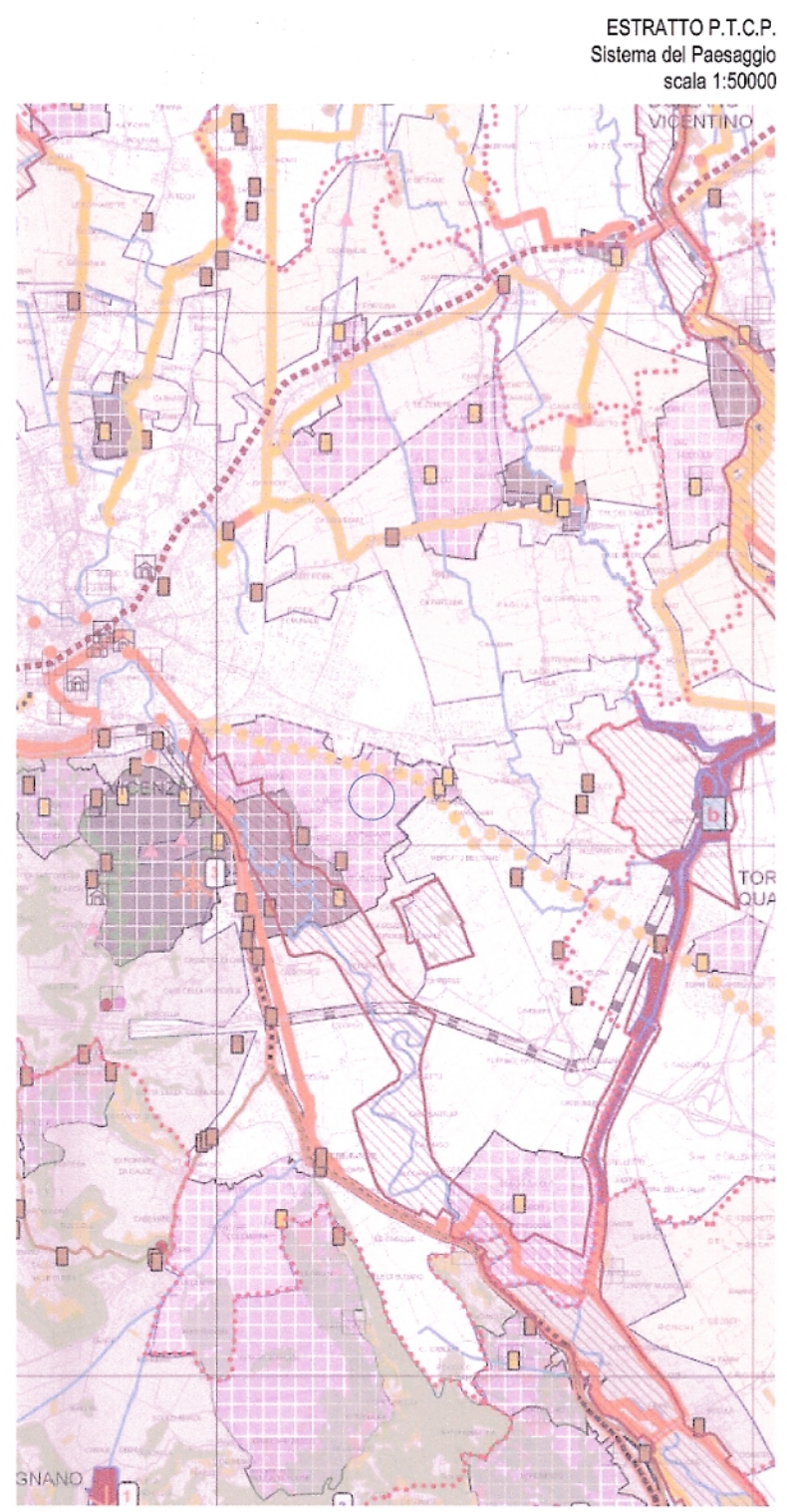
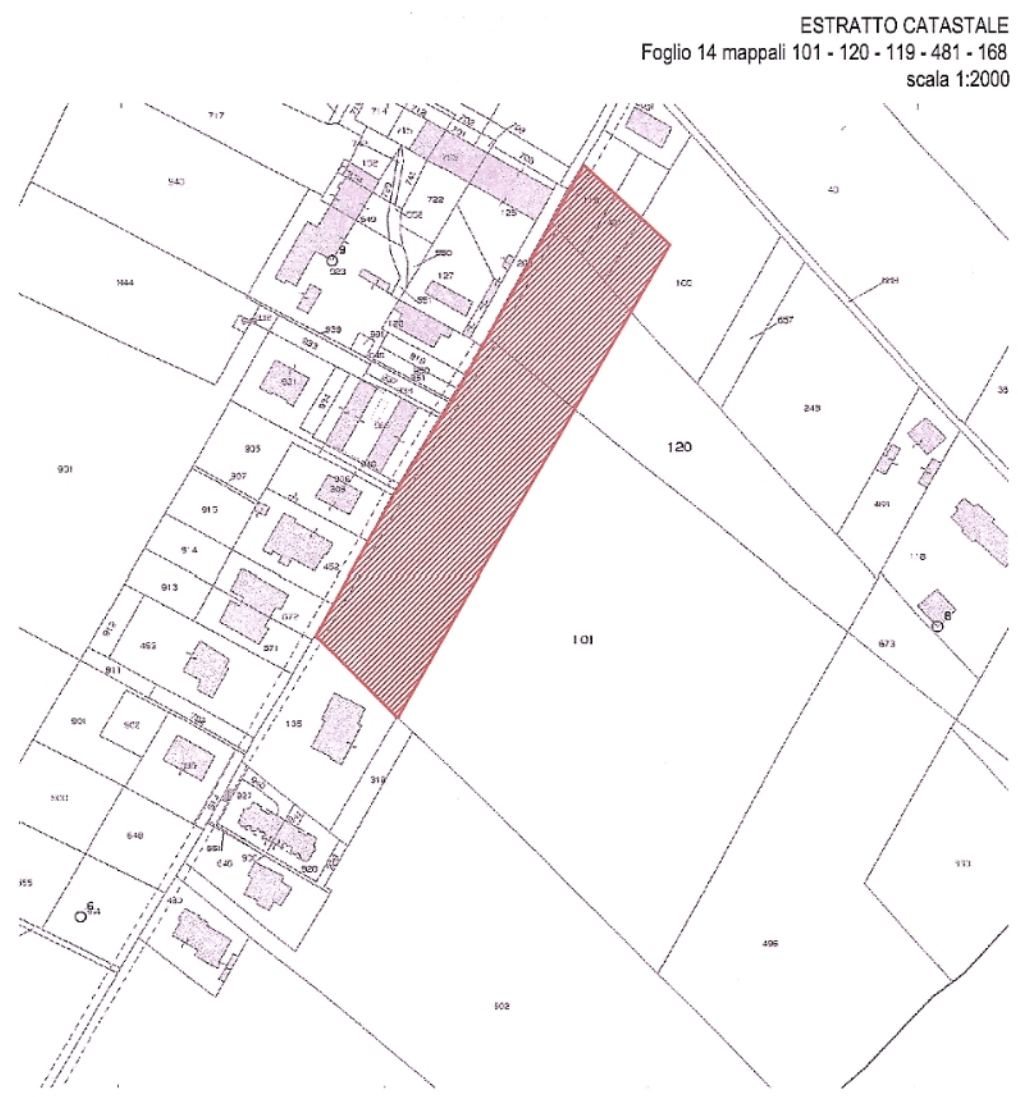


LEGENDA

- Zona di intervento
- Perimetro PUA: PAC3 CA' TEZZA

ELENCO PROPRIETA' INTERESSATE DALL'AMBITO DI PRG

DITTA PROPRIETARIA	FG.	MAPP.	SUP. (mq)	%	R.D. (€)	%
Gonella Anna Bruna Gonella Cornelia	14	101 parte	5521	65,1%	38,49	66,4%
Gonella Anna Bruna Gonella Cornelia	14	120 parte	1932	22,8%	13,47	23,3%
Baretta Enrico Baretta Fiorenzo Baretta Flavio Mion Patrizia	14	119 parte	344	4,1%	1,78	3,1%
Baretta Enrico Baretta Fiorenzo Baretta Flavio Mion Patrizia	14	481 parte	312	3,7%	1,61	2,8%
Piccolo Livio	14	168 parte	365	4,3%	2,54	4,4%
TOTALE			8474	100 %	57,89	100%



COMITENTE E PROPRIETARI

GONELLA ANNA BRUNA
GONELLA CORNELIA
BARETTA ENRICO
BARETTA FIORENZO
BARETTA FLAVIO
MION PATRIZIA
PICCOLO LIVIO

COPIA

COMUNE DI VICENZA
PROVINCIA DI VICENZA
PIANO URBANISTICO ATTUATIVO
PAC 3 CA' TEZZA

PROGETTISTA

FRANCO ZANELLA
Ordine degli Architetti
Pianificatori, Paesaggisti e
Conservatori Provinciali di Venezia

STATO DI FATTO
INQUADRAMENTO

1

ALLEGATO ALLA DELIB. DI G.C.
N. 31 DEL 25.4.2013

IL PRESIDENTE
F. NICOLA

IL SEGRETARIO GENERALE
P. CARRENO

IL DIRETTORE SETTORE URBANISTICA
dott. Danilo Guarni

AUXOASSOCIATI

Corso Foggiano 18 VI
www.auxoassociati.it
0445970240

studio@auxoassociati.it
+39 0444 544855-342008
+39 0444 226531

