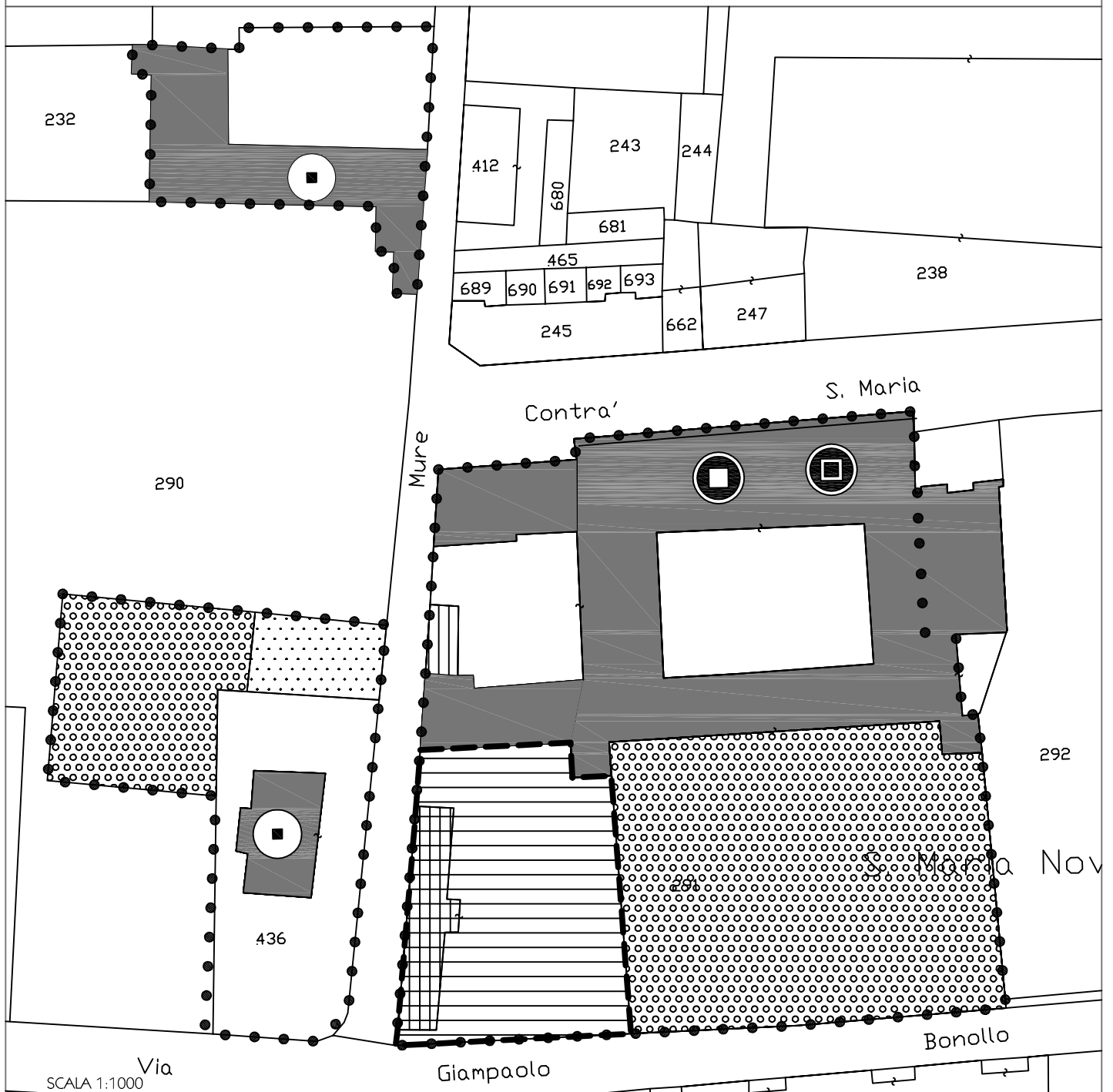




VARIANTE AL P.P.C.S.

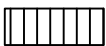
Polo Scolastico dell'Obbligo



SCALA 1:1000

LEGENDA

● ● ● ● ● Ambito di variante



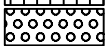
Demolizioni



Attrezzature pubbliche



Scuola elementare (progetto)



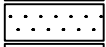
Verde privato



Scuola media (progetto)



Scuola materna e asilo nido (esistente)



Verde pubblico



Aree inedificabili pertinenti a edifici



Ambito d'intervento nuova palestra: - H max 9.50 ml.
- Sc max 1.100 mq.

- I materiali dovranno rispettare il contesto storico.
- Si prescrive una cortina alberata lungo i fronti prospicienti la viabilità pubblica, fermo comunque restando che è fatto salvo il parere della Soprintendenza ai BB.AA. in quanto area compresa all'interno di zona oggetto di vincolo.

- si dovrà prevedere un volume di invaso o una capacità di drenaggio pari al prodotto della superficie resa impermeabile per uno spessore di lama d'acqua di circa 5 cm, così come previsto dal parere del Genio Civile in data 17.04.2003.